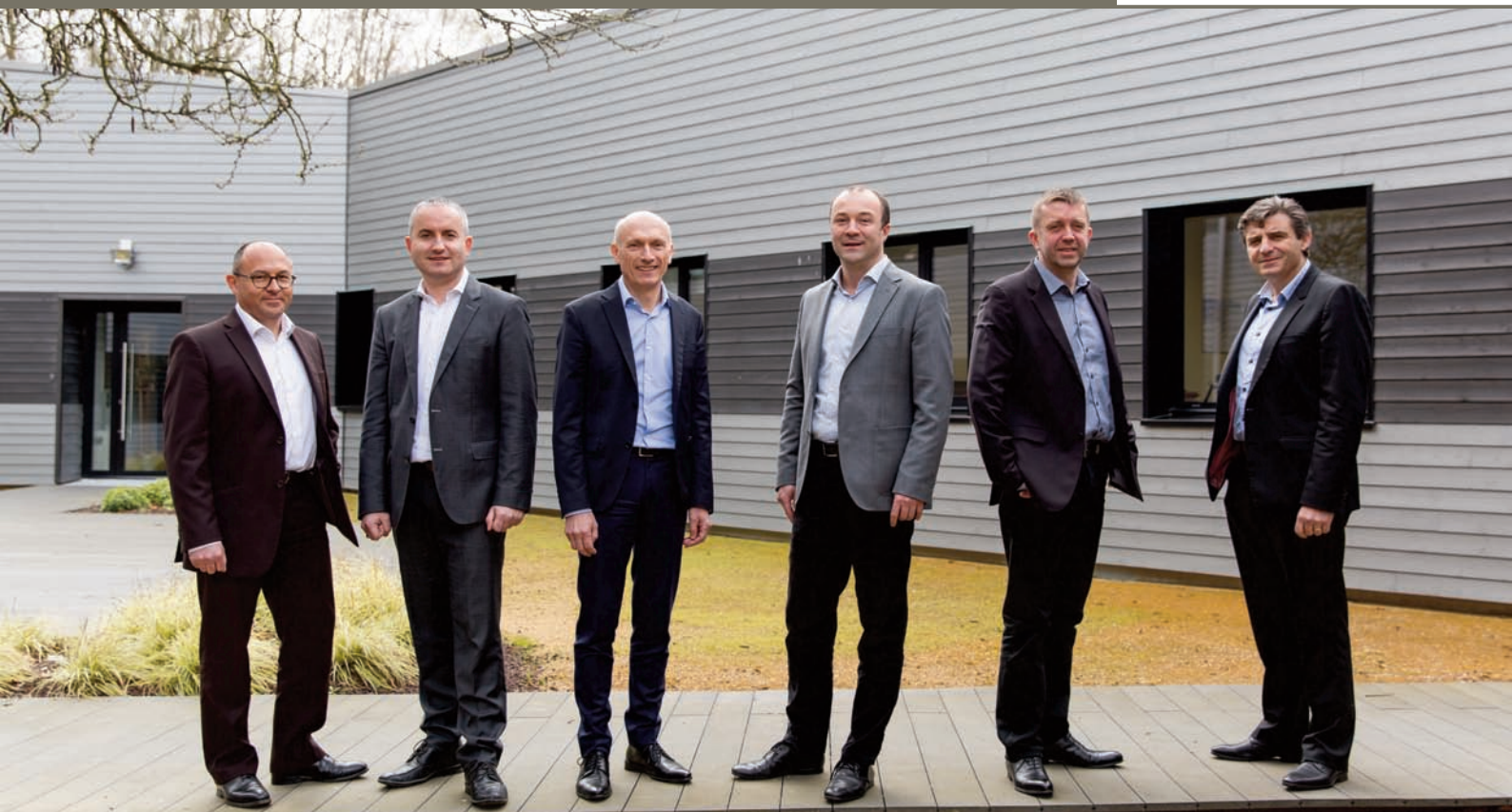


# Demain sera bois avec le Groupe ISB



*imaginer et rendre possible*



L'équipe du Codir au complet (de gauche à droite) : Nicolas Joffrion, directeur des opérations ; Sébastien Levenez, directeur commercial et marketing ; Pascal Quetel, directeur Sinbpla ; Pierre Gautron, président ; Marc Meunier, directeur administratif et financier ; Jean-Louis Camici, directeur des achats.

doc. Groupe ISB

Un an après sa prise d'indépendance, le Groupe ISB et ses 536 collaborateurs affichent un bilan positif : chiffre d'affaires en hausse, investissements et perspectives de croissance en plein essor... Côté humain, l'équipe de direction est désormais au complet et en ordre de marche.

## ISB : chiffres et moments-clés



Le 7 avril 2015, le Groupe ISB prenait son indépendance via un crédit vendeur auprès du groupe britannique Wolseley. Il vient de souffler sa 1<sup>re</sup> bougie et compte bien le fêter avec ses collaborateurs d'ici la fin de cette année.

1 an après le rachat de l'entreprise par le management, le Groupe continue son harmonisation autour du Groupe ISB et a annoncé en avril dernier le changement de sa dénomination sociale de

PBM Import en ISB France. ISB France regroupe ses 3 enseignes phares : Silverwood, Sinbpla et Carib.

Côté chiffres, lors de l'exercice précédent (août 2014 - juillet 2015), le chiffre d'affaires réalisé atteignait 216 millions d'euros. Malgré un contexte économique plus que difficile, le Groupe ISB progresse et affiche à ce jour un chiffre d'affaires en progression de 2 % par rapport à l'année précédente. La projection de chiffre d'affaires pour l'exercice en cours est fixée entre 220 et 222 millions d'euros.

### CONTACT PRESSE

**SCHILLING**  
communication

11, boulevard du Commandant Charcot - 17440 Aytré  
Tél. 05 46 50 15 15 - Fax 05 46 50 15 19  
Courriel : [agence.schilling@n-schilling.com](mailto:agence.schilling@n-schilling.com)  
[www.n-schilling.com](http://www.n-schilling.com)

[@AgenceSchilling](https://twitter.com/AgenceSchilling) - [www.facebook.com/agenceschilling](https://www.facebook.com/agenceschilling)

Visuels téléchargeables sur [www.n-schilling.com](http://www.n-schilling.com) ou sur demande





doc. Groupe ISB

Hub d'Honfleur (14).

## ISB : investissements et performances

Le business plan prévoyait de nouveaux investissements nécessaires à sa mutation. Ainsi, le hub d'Honfleur a pu être agrandi d'une nouvelle zone couverte de 4.800 m<sup>2</sup>. Sur Honfleur, le Groupe a également investi dans une machine pour revaloriser les produits non conformes, dont l'efficacité et les résultats sont largement en avance sur les prévisions. Précisons également qu'une seconde machine est prévue pour le site de Nantes, dès le mois de juillet 2016. Notons enfin que le Groupe ISB a racheté le site de production de Moullet qui ne lui appartenait pas.



doc. Groupe ISB

Machine de revalorisation d'Honfleur (14).

Site de production de Moullet (14).



doc. Groupe ISB

## Demain sera bois... pour réussir, le Groupe ISB doit aller plus loin !

### Ses ambitions :

■ À court terme, le Groupe ISB va significativement renforcer sa présence sur la grande façade Est de la France, avec pour objectif de doubler, puis tripler ses parts de marché. Pour y parvenir, des moyens humains et logistiques vont être déployés dans les mois à venir.

### Le Groupe ambitionne aussi d'autres perspectives de développement via ses enseignes :

■ **Silverwood** : avec la création de la marque Silverwood Industrie, le Groupe ISB se donne pour objectif de développer sa présence et ses ventes dans le segment industriel (fabricant de mobil-homes, fabricant de piscines...). Une équipe dédiée est en cours de déploiement, avec notamment un responsable grands comptes au niveau national nommé au mois de mai 2016.

De plus, Silverwood commercialisera d'ici la fin de l'année d'une gamme "Hors standard" sous l'appellation Silver Lab'.

■ Concernant **Carib**, le Groupe compte sur des perspectives de forte croissance en GSB bâties sur des partenariats stratégiques avec des grands acteurs du bricolage en France et en Europe.

■ **James aux couleurs de l'Europe** ! Demain, l'expertise du secteur équestre de James va franchir les frontières pour conquérir

■ Le Groupe ISB souhaite également confirmer sa capacité d'exportateur vers de nouveaux marchés en croissance. À terme, l'objectif de cette activité d'exportation doit représenter 15 % de son chiffre d'affaires, permettant ainsi une diversification de la diffusion de ses productions pour mieux résister dans les périodes de récessions locales.

la Suisse et la Belgique, dont la clientèle haut de gamme apprécie tout le savoir-faire à la française de James. Notons aussi que, prochainement, James va construire BO Ranch, la plus grosse structure équestre d'Europe dédiée au Reining située à Fontainebleau, avec l'évolution du chantier à suivre à partir du 1<sup>er</sup> juillet sur le Facebook James charpente équitation.

■ **Sinbpla** mise sur le développement de sa nouvelle agence d'Honfleur renforcée par l'arrivée de deux nouveaux commerciaux pour accentuer sa présence commerciale sur l'Île-de-France et le Nord. Notons aussi l'élargissement de sa gamme panneaux Agencement et Structure tout comme l'amélioration de la promesse logistique avec un service de livraison à jour fixe.

## ISB : nouveautés et marketing



*imaginer et rendre possible*

Le Groupe ISB renouvelle son identité visuelle en lançant sa nouvelle plaquette institutionnelle "Demain sera bois". Diffusée à l'occasion du Carrefour International du Bois, elle présente en détail tout ce qui fait la force du Groupe ISB, ses valeurs, ses engagements, sa vision du marché et dresse un portrait de chacune des entités qui le constituent.

Enjeu stratégique pour le développement de l'entreprise, l'innovation est ancrée dans les valeurs du Groupe ISB.

doc. Groupe ISB

# Demain sera bois

La nouvelle plaquette institutionnelle du Groupe ISB.



# Demain sera bois avec le Groupe ISB

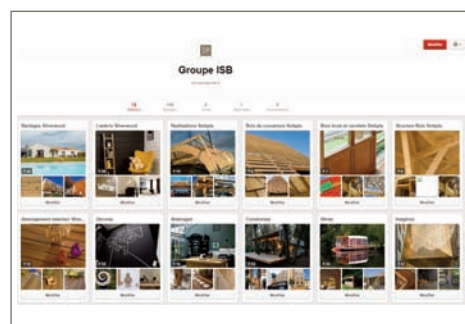


*imaginer et rendre possible*

Le monde de demain sera un monde tourné vers le numérique. Le Groupe ISB se prépare à cette transformation digitale en mettant en place une organisation dédiée. Il est d'ores et déjà présent sur les réseaux sociaux via Twitter, Pinterest, Youtube, Google + et LinkedIn et compte accentuer son processus de transformation digitale afin d'être plus performant, plus réactif, et plus proche de ses clients.

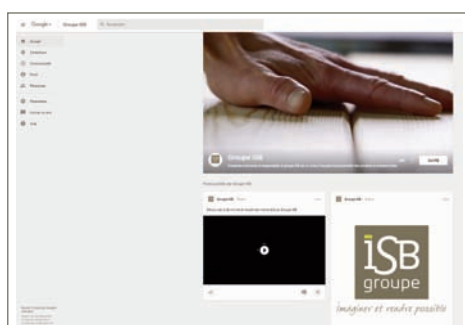


Twitter

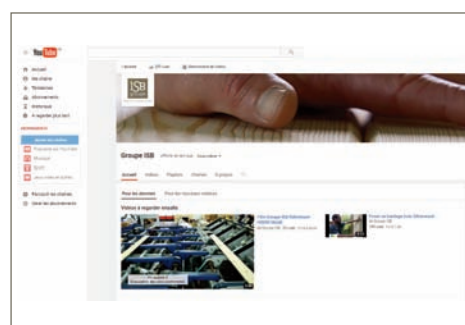


Pinterest

L'innovation de rupture sur les produits et les services se voit également renforcée par une équipe dédiée et spécialisée dans ce domaine.



Google +



Youtube

doc. Groupe ISB

Cette nouvelle identité s'incarnera également sur les deux stands Silverwood (GP-D4) et Sinbpla (GP-A2), avec le lancement de nouveaux supports de communication (guide collection, cahier technique...).



doc. Groupe ISB

Le stand Silverwood au CIB.



doc. Groupe ISB

Le stand Sinbpla au CIB.

Avec près de 560 collaborateurs et 222 millions d'euros de chiffre d'affaires, le Groupe ISB, qui s'impose comme l'un des plus importants employeurs de la filière bois, regroupe 4 entités : Silverwood, leader français de bois rabotés (bardage, terrasse, lambris et aménagements extérieurs), bois de structure et de couverture, Sinbpla, leader français de la vente de bois résineux, de panneaux, de bois de structure et de couverture, Carib, spécialiste des bois rabotés pour les enseignes de bricolage et James, fabricant d'éléments de charpente en lamellé-collé et constructeur de bâtiments.

Pour toute information complémentaire, s'adresser à : Groupe ISB - 11, boulevard Nominœ - 35742 Pacé Cedex

## CONTACT PRESSE

**SCHILLING**  
communication

11, boulevard du Commandant Charcot - 17440 Aytré  
Tél. 05 46 50 15 15 - Fax 05 46 50 15 19  
Courriel : [agence.schilling@n-schilling.com](mailto:agence.schilling@n-schilling.com)  
[www.n-schilling.com](http://www.n-schilling.com)

[@AgenceSchilling](https://twitter.com/AgenceSchilling) - [www.facebook.com/agenceschilling](https://www.facebook.com/agenceschilling)

Visuels téléchargeables sur [www.n-schilling.com](http://www.n-schilling.com) ou sur demande