



ISB renforce la transparence et la performance environnementale du bois

ISB, acteur engagé de la filière bois, annonce la publication de ses nouvelles FDES individuelles (Fiches de Déclaration Environnementale et Sanitaire) sur la base INIES. Cette initiative marque une étape clé pour accélérer l'utilisation du bois dans la construction, en offrant aux professionnels des données précises et propres aux produits ISB pour évaluer l'impact environnemental de leurs projets.

Les FDES, un levier de transparence environnementale pour les produits bois

Les FDES sont des documents normalisés qui permettent d'évaluer les impacts environnementaux et sanitaires des produits de construction sur l'ensemble de leur cycle de vie : « du berceau à la tombe », en l'occurrence pour les produits bois, du prélèvement en forêt à la fin de vie (ou à la revalorisation).

Conformes au dernier référentiel en vigueur (norme NF EN 15804+A2 et son complément national NF EN 15804+A2/CN), les FDES ISB sont d'ores et déjà en phase avec l'obligation réglementaire.

Cette initiative s'inscrit dans la volonté d'ISB de proposer des solutions adaptées, permettant de massifier le bois, et de contribuer activement à la décarbonation du secteur. Cela représente aussi un élément de différenciation pour ISB et permet de valoriser ses bonnes pratiques industrielles et logistiques.

FDES individuelle ? La précision au service de la construction

durable

Engagé de longue date dans cette dynamique de caractérisation environnementale, ISB et ses équipes font partie des contributeurs aux premières FDES collectives réalisées par la filière. Aujourd'hui, ISB souhaite aller plus loin en couvrant l'intégralité de l'offre ISB non plus avec des données moyennées mais avec des FDES individuelles : Aménagement Intérieur, Aménagement Extérieur, et la majorité des solutions en structure.

“

Chaque m³ de bois compte dans sa contribution à la décarbonation de la construction. Aussi, ISB a voulu qualifier l'impact environnemental réel de tous ses produits. Parce qu'il n'y a pas de petit ou de grand produit, chacun méritait sa FDES individuelle.

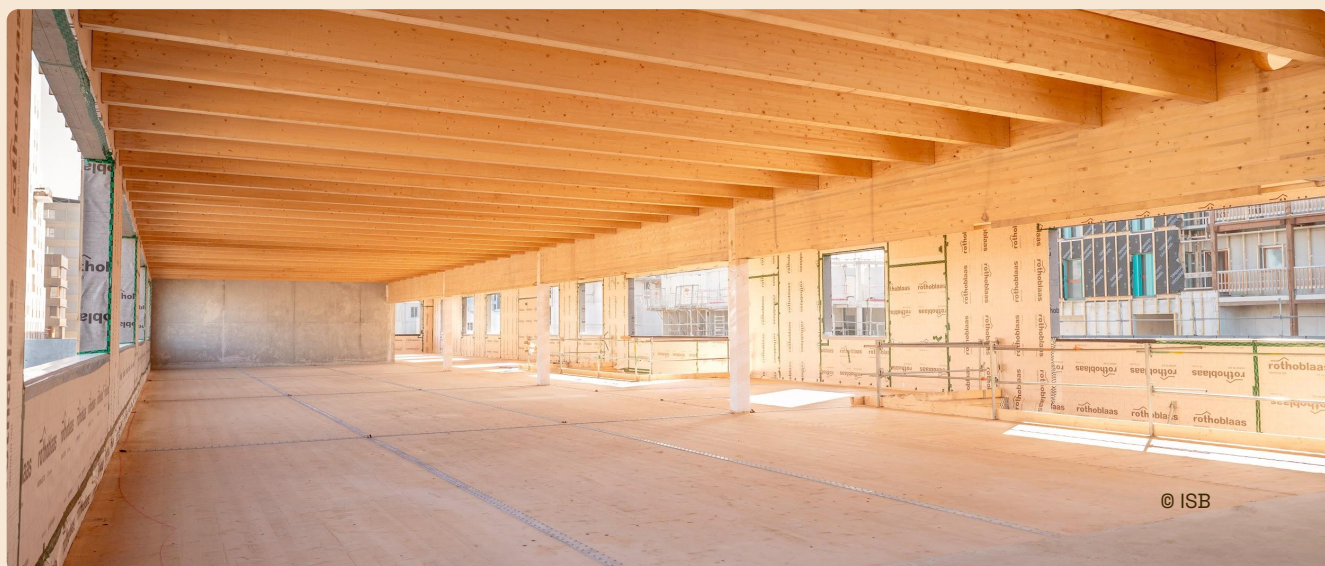
”

Manel Eon, Directrice de l'Offre et Référente RSE

Solutions couvertes par les FDES individuelles

- Bois Massifs ou Aboutés rabotés (ossature ou hors ossatures, avec et sans traitement)
- Clôtures
- Parquets & Planchers
- Planches rives
- Platelages > y compris lambourdes
- Plinthes
- Voliges rabotées
- Lambris 8 à 12 mm
- Lambris 12 à 21 mm
- Bardages 18 à 26 mm
- Bardages 26 à 40 mm
- Kerto®
- CLT
- Poutre en I
- Ossature

D'autres références viendront compléter cette liste dans les prochains mois.



© ISB

Avec l'entrée en vigueur de la RE 2020 (réglementation environnementale 2020) et des obligations qui en découlent, l'exigence des acteurs de la construction et des donneurs d'ordre quant à la maîtrise des impacts environnementaux est croissante. Le bois, matériau naturel, renouvelable et décarboné a un rôle à jouer pour y répondre. C'est pourquoi ISB permet à présent à ces acteurs de la construction de :

- Bénéficier de données individuelles : chaque FDES correspond à une gamme de produit spécifique et offre une évaluation fine.
- Optimiser leurs choix : les acteurs peuvent sélectionner des produits bois en fonction de leurs performances environnementales réelles et de l'optimisation industrielle et logistique associée.
- Fournir des données environnementales sur des produits bois qui n'étaient pas présents dans la base INIES comme les plinthes, planches de rives et voliges rabotées.

“

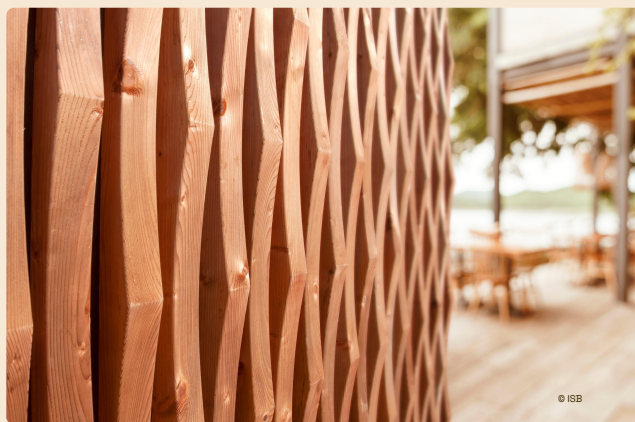
Si tous nos produits rabotés sont aujourd'hui couverts par une FDES de gamme, nous avons également la capacité de réaliser des FDES affinées pour chacun des produits, et adaptées à chaque projet au km près. Cela offre un niveau de précision unique sur le marché et s'inscrit pleinement dans notre stratégie d'accompagnement optimal des projets de construction.

”

Pascal Toussaint, Directeur Technique et Opérationnel

ISB, engagé pour le développement du bois

ISB réaffirme son engagement en faveur de la transparence environnementale et de l'innovation au service d'une construction décarbonée. En publiant ces nouvelles FDES, l'entreprise renforce la compétitivité des solutions bois et accompagne les professionnels vers une construction plus responsable. ISB continuera d'étoffer le panel de ses FDES dans les mois à venir, pour fournir les solutions les plus adaptées aux acteurs de la construction.



À propos
d'ISB.

ISB est leader des produits et solutions bois en France avec un chiffre d'affaires de 172 millions d'euros, réalisé dans la métropole mais aussi à l'export. Il transforme le bois depuis quatre sites en France et emploie 350 personnes.

Contacts
médias

Léonie Wersand – T. (+33) 07-57-50-16-14 – M. l.wersand@monet-rp.com
Peter Even – T. (+33) 06-29-73-17-56 – M.pe@monet-rp.com