



isb. INNOVATION
SOLUTIONS
BOIS

Guide
Construction

sinbpla.

ISB est à la fois un fabricant français, un fournisseur européen et un concepteur de solutions décarbonées.

Son ambition est de simplifier l'intégration du bois dans les projets de construction, d'amélioration de l'habitat et d'industrie, pour accélérer l'usage d'une matière exceptionnelle, naturelle, renouvelable et décarbonée : le bois.

Fabricant de solutions d'aménagement et expert des solutions construction, ISB a également développé des partenariats avec les meilleurs industriels européens pour constituer une offre bois la plus complète sur le marché.

Ainsi, bardages et composants d'ingénierie, parements intérieurs et panneaux d'agencement, contreplaqués de coffrage et sciages, Bois du Nord et Bois français : ISB a tout !

Côté solutions structure, ISB est depuis 2024 le seul acteur en France à proposer à la fois bois massif, bois lamellé collé, CLT, LVL et poutre en I. C'est ainsi l'unique acteur français qui apporte, outre la diversité, une véritable objectivité dans le choix des solutions bois en structure.

Conscient qu'un produit n'est souvent pas suffisant et qu'un produit bois est parfois source de complexité, ISB propose « plus qu'un produit » à ses clients : des solutions. Des solutions qui reposent à la fois sur l'offre (mixte, complète, disponible), les services et l'humain (conseil, expertise, suivi commercial, livraison, franco). Au-delà, ISB franchit un cap en challengeant ses produits face aux attentes du marché, et développe des systèmes préfabriqués, pour l'aménagement et la construction.

Autant de solutions pour rendre le bois simple et l'inclure plus facilement dans un projet, en répondant au triple objectif : technique, économique, écologique.

En trois lettres,
la solution bois
se nomme

isb.



“ Le Kerto s'offre à vous comme un patron de couture, vous prenez des ciseaux et vous le découpez selon les pointillés. ”

Fabienne Bulle
Architecte du projet - Bulle, Poirier & Justman Architectes

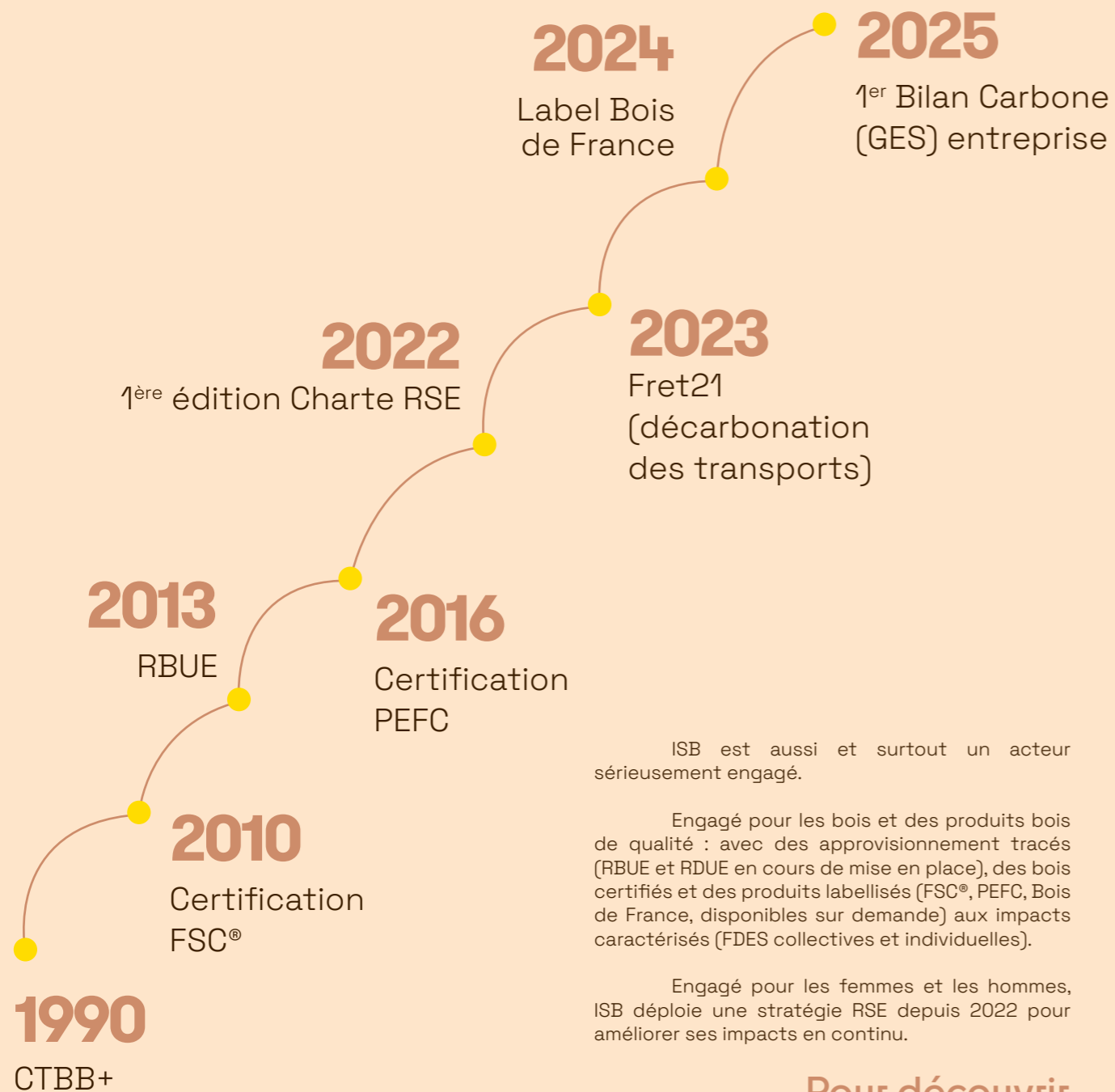
Caserne de la Brigade des Sapeurs-Pompiers de Paris, Bourg-La-Reine (92)

LA SOLUTION ISB
Kerto® LVL

INFOS CLÉS

MAÎTRISE D'OUVRAGE	Préfecture de Police de Paris - SAI	ENTREPRISE GÉNÉRALE	Eiffage
ARCHITECTURE	Bulle, Poirier & Justman Architectes	ENTREPRISES DE CONSTRUCTION BOIS	Construction Millet Bois
SURFACE	1 880 m ²	LIVRAISON	2022

Sérieusement engagé dans une démarche d'amélioration continue



ISB est aussi et surtout un acteur sérieusement engagé.

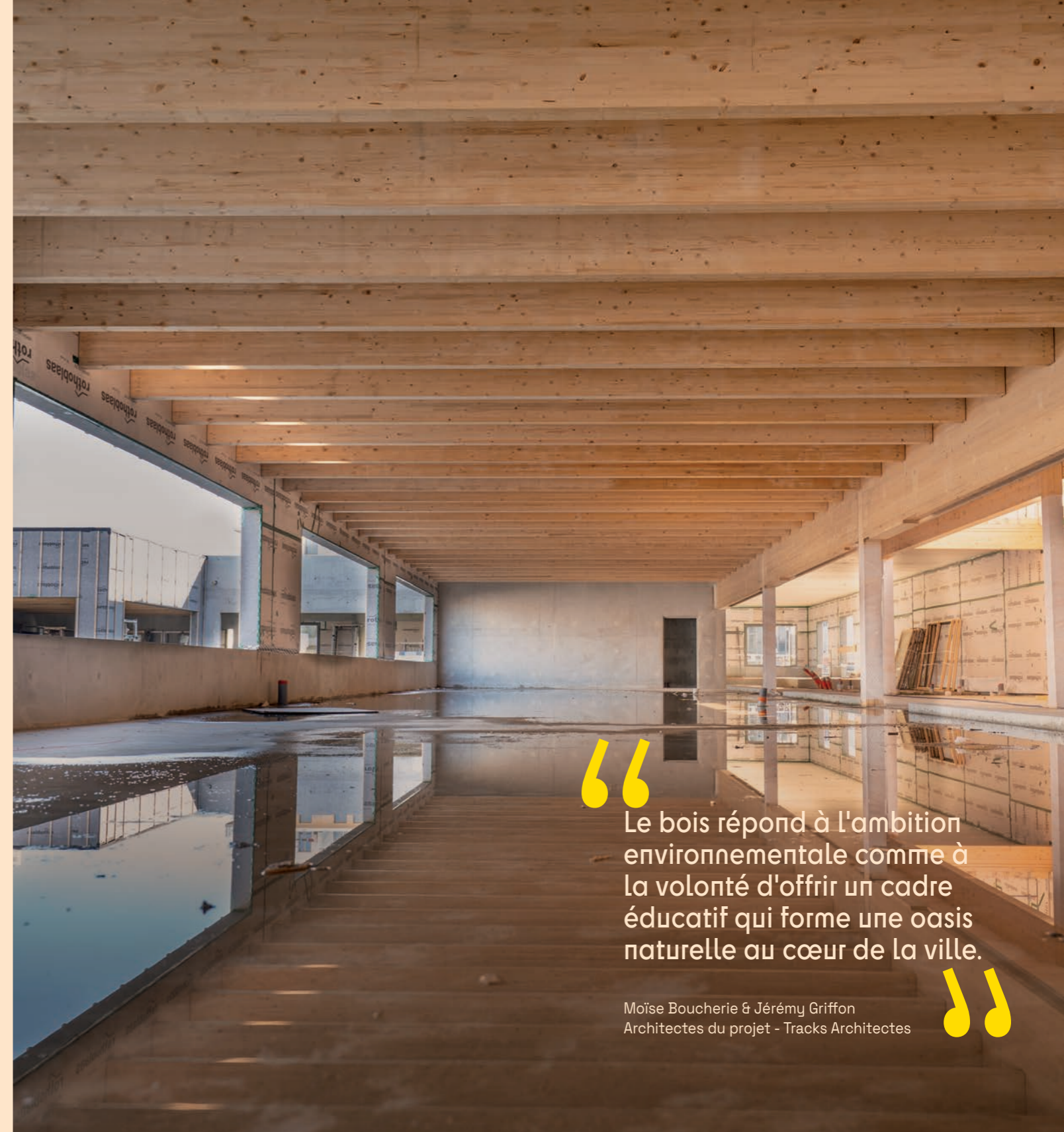
Engagé pour les bois et des produits bois de qualité : avec des approvisionnement tracés (RBUE et RDUE en cours de mise en place), des bois certifiés et des produits labellisés (FSC®, PEFC, Bois de France, disponibles sur demande) aux impacts caractérisés (FDES collectives et individuelles).

Engagé pour les femmes et les hommes, ISB déploie une stratégie RSE depuis 2022 pour améliorer ses impacts en continu.

Pour découvrir la charte RSE



isb.



“ Le bois répond à l'ambition environnementale comme à la volonté d'offrir un cadre éducatif qui forme une oasis naturelle au cœur de la ville. ”

Moïse Boucherie & Jérémy Griffon
Architectes du projet - Tracks Architectes

Groupe scolaire Joséphine Baker, Nantes (44)

LA SOLUTION ISB
Bois Lamellé Collé

INFOS CLÉS

MAÎTRISE D'OUVRAGE
ARCHITECTURE
SURFACE

Ville de Nantes
Tracks
3 836 m²

ENTREPRISES DE CONSTRUCTION BOIS
LIVRAISON

Charpente Cénomane
2025

Sommaire

Structure



8

Inspiration **10** — Bois Lamellé Croisé CLT **12** — Lamibois LVL **14**
Poutre en I **18** — Bois Lamellé-Collé **20** — Bois Contrecollé **22**
Panneau de Process **24** — Bois Massif Abouté **26** — Bois Massif d'Ossature **28**
Solutions usinage **30** — Des produits et des techniques courantes **32**

Coffrage, Emballage, Antidérapant



34

Inspiration **36** — Contreplaqué Skylty® Form Eco **38**
Contreplaqué Skylty® Form Smart **40** — Contreplaqué Skylty® Form Select **42**
Poutrelle de coffrage **44** — Panneau 3 plis de coffrage **46** — Contreplaqué
Skylty® Grip **48** — Contreplaqué Skylty® Pack **50** — Contreplaqué Skylty® Ply **52**

Couverture, Charpente, Menuiserie



54

Inspiration **56** — Chevrons & Liteaux **58** — Voliges **60**
Bois pour Charpente Industrielle **62** — Bois pour Lamellé-Collé **64**
Bois de Charpente **66** — Bois de Menuiserie **68**

Contacts commerciaux

70

Structure

- Inspiration 10
- Bois Lamellé Croisé CLT 12
- Lamibois LVL 14
- Poutre en I 18
- Bois Lamellé-Collé 20
- Bois Contrecollé 22
- Panneau de Process 24
- Bois Massif Abouté 26
- Bois Massif d'Ossature 28
- Solutions usinage 30
- Des produits et des techniques courantes 32

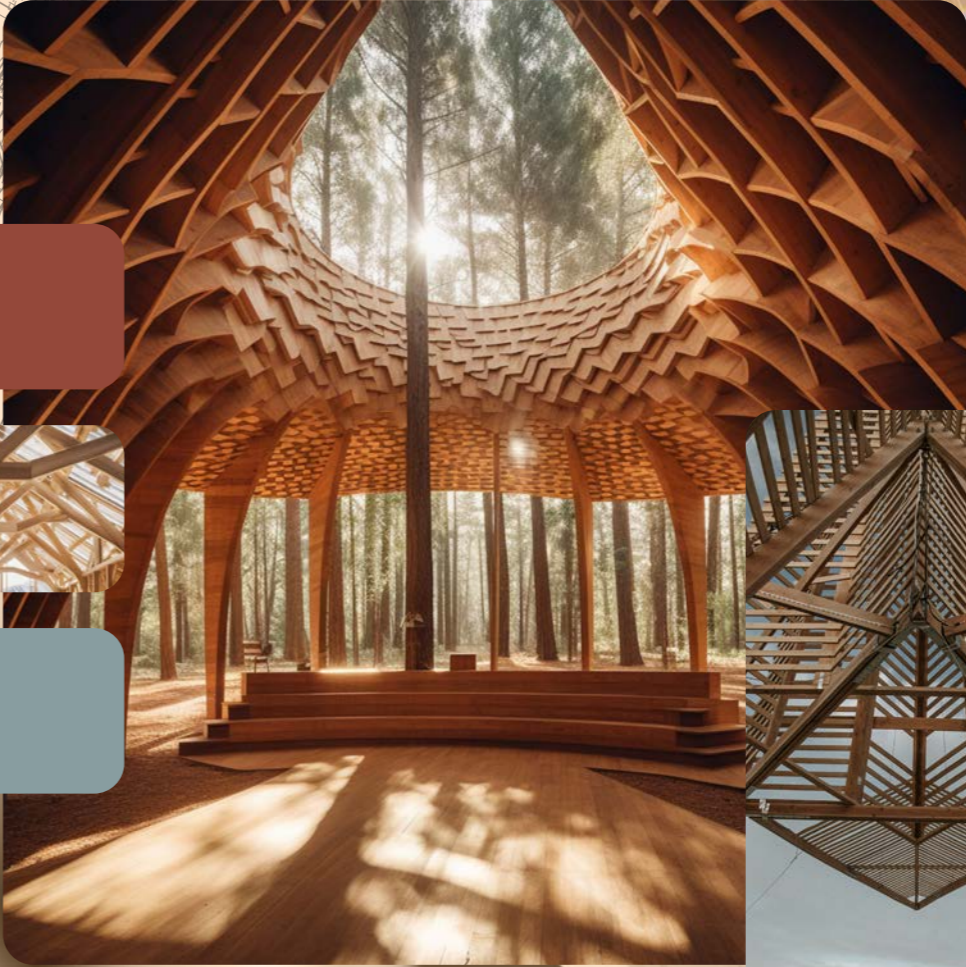
Inspiration

Passé, présent, futur

14 Lamibois LVL
Épicéa Kerto®



12 Bois Lamellé Croisé CLT
Epicéa



18 Poutre en I Swelite®
Membres épicea
+ âme panneau dérivé du bois



STRUCTURE

Bois Lamellé Croisé CLT

Épicéa

CARACTÉRISTIQUES

CLT = Cross Laminated Timber
Panneaux structurels de grandes dimensions constitués de lamelles aboutées, empilées en couches à 90° et collées entre elles sur toutes leurs surfaces avec un adhésif MUF (mélamine urée formaldéhyde)

3 qualités possibles : industrielle / visible / visible surface excellente

APPLICATIONS

Planchers
Murs
Toiture-terrasse / Supports d'étanchéité

PERFORMANCES

Marquage CE relatif à l'Evaluation Technique Européenne (ETA n° 12/0281)
Document Technique d'Application (DTA n°3.3/25-1099_V1) en libre téléchargement sur le site du CSTB

SERVICES

Large choix de longueurs, jusqu'à 20 m
Préservation Classe 2 sur demande
Usinage CNC
Autres dimensions, essences ou compositions sur consultation

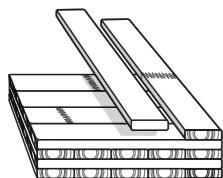
Produits sur consultation



ÉPAISSEUR (mm)	PLIS	STRUCTURE DES PANNEAUX (mm)					
60	3	20	20	20			
80	3	20	40	20			
90	3	30	30	30			
100	3	30	40	30			
120	3	40	40	40			
100	5	20	20	20	20	20	
120	5	30	20	20	20	30	
140	5	40	20	20	20	40	
160	5	40	20	40	20	40	
180	5	40	30	40	30	40	
200	5	40	40	40	40	40	
200	7L ou 7LL	30	30	30	20	30	30
210	7L ou 7LL	30	30	30	30	30	30
220	7L ou 7LL	40	40	20	20	40	40
240	7L ou 7LL	40	40	20	40	20	40
260	7L ou 7LL	40	40	30	40	30	40
280	7L ou 7LL	40	40	40	40	40	40
300	8L ou 8LL	40	40	30	40+40	30	40
320	8L ou 8LL	40	40	40	40+40	40	40

Largeurs standards : entre 2,20 et 3,20 m
LL : Les lamelles extérieures du panneau sont composées de deux plis parallèles

Profil



Conformités et garanties



1



2

LE + PRODUIT
Le panneau pour la construction multi-étages.



3

CONSEIL DE L'EXPERT

La fabrication à plis croisés octroie une grande stabilité à ces panneaux de structure.

Lamibois LVL

Épicéa Kerto®

CARACTÉRISTIQUES

LVL : Laminated Veneer Lumber
Placages bois de 3 mm d'épaisseur
LVL Kerto®-S : placages orientés dans le même sens
LVL Kerto®-Q : 20% minimum des plis croisés à 90°
Surface brute de déroulage

APPLICATIONS

Ossature murs et façades
Solives de plancher de grande portée
Pièces de charpente / Renforcements
Poteaux / Arbalétriers / Poutres à décroissance
Panneaux porteurs de plancher ou toiture

PERFORMANCES

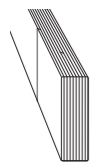
Marquage CE NF EN 14374
Certificat Kerto Eurofins n° EUFI29-20000676-C

SERVICES

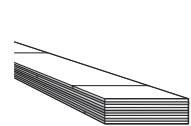
Large choix de sections stockées
Longueurs intermédiaires, jusqu'à 13,50 m
Autres types, dimensions et ponçage optique sur consultation
Préservation Classe 2 sur demande
Décolisage
Usinage CNC

Profils

Kerto®-S



Kerto®-Q



Produits



Kerto®-S

Kerto®-Q

FORMAT	TYPE	CLASSE MÉCANIQUE	ÉPAISSEUR (mm)	LARGEUR (mm)	
PANNEAUX	Kerto®-Q	LVL 36C	27	1820	
			39	2400	
			45	2400	
	Kerto®-S	LVL 48P	45	1820	
			75	1820	
			75	2400	
POUTRES	Kerto®-Q	LVL 36C	39	300	
			39	350	
			39	400	
	Kerto®-S	LVL 48P	36	225	300
				260	300
				360	300
			45	240	350
				300	350
				360	350
			75	400	350
				450	350
				600	350

Conformités et garanties



1. Collège de Melesse (35) - Architecture Plurielle
2. Gare de téléphérique des 2 Alpes - A Team Architectes
3. Collège de Blanquefort (35) - TLR Architecture, Coppet SA

LE + PRODUIT

Produit d'ingénierie bois aux hautes performances mécaniques, parfaitement adapté pour l'optimisation des projets de construction.



CONSEIL DE L'EXPERT

Dans le cas de poutres très élancées, d'applications en format panneau à plat, ou si le risque de tuilage est important (usage muralière par exemple), le Kerto®-Q à plis croisés est à privilégier.



Lamibois LVL

Pin

CARACTÉRISTIQUES

LVL : Laminated Veneer Lumber
Placages bois en Pin de 3 mm d'épaisseur
LVL-P : placages orientés dans le même sens
Surface brute de déroulage

APPLICATIONS

Ossature murs et façades
Solives de plancher de grande portée
Pièces de charpente / Renforcements
Poteaux / Arbalétriers / Poutres à décroissance
Panneaux porteurs de plancher ou toiture

PERFORMANCE

Marquage CE NF EN 14374

SERVICES

Autres types et dimensions sur consultation
Préservation Classe 2 sur demande
Usinage CNC

Produits



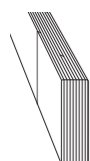
Type P

FORMAT	TYPE	CLASSE MÉCANIQUE	ÉPAISSEUR (mm)	LARGEUR (mm)
POUTRES	LVL-P	LVL 48P	45	240
				300
				350
				360 *
				400 *
				450 *
				250 *
			75	300 *
				350 *
				400 *
				450 *
				600 *

* Disponibilité sur consultation

Profil

Type P



Conformités et garanties



1. LVL pin
2. LVL pin, poutre porteuse de toiture

LE + PRODUIT

LVL en Pin du Nord qui offre une résistance accrue à la compression transversale.



1



2

CONSEIL DE L'EXPERT

Le LVL-P à plis parallèles est intéressant pour des poutres de grandes portées et fortement chargées. On peut réaliser des poutres porteuses en assemblant plusieurs épaisseurs de 45 ou de 75 mm.

Poutre en Iswelite®

Membrures Épicéa + âme panneau dérivé du bois

CARACTÉRISTIQUES

Membrures en Épicéa abouté, rabotées 4 faces avec chanfreins
 Âme centrale de 10 mm en panneau OSB/3 ou P5
 Non préservé

APPLICATIONS

Solives de plancher de moyenne portée
 Poutres de toit-terrasse
 Chevrons porteurs ou pannes pour toitures en pente
 Montants d'ossature pour murs (MOB / FOB / ITE)

PERFORMANCES

Usage en classe de service 1 et 2 au sens de l'Eurocode 5
 Marquage CE relatif à l'Evaluation Technique Européenne (ETA n° 12/0018)
 Document Technique d'Application (DTA n° 3.3/21-1040) en libre téléchargement sur le site du CSTB

SERVICES

Large choix de sections stockées
 Longueurs intermédiaires, jusqu'à 13 m
 Autres dimensions sur consultation
 Préservation Classe 2 sur demande
 Décolisage

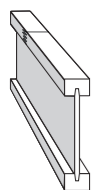
Produits



Âme OSB/3 Âme P5

TYPE	CLASSE MÉCANIQUE		LARGEUR (mm)	HAUTEUR (mm)
	MEMBRURES	ÂME		
R	C18	P5	47	200
HL	C18	OSB/3	47	360
H	C30	P5	47	240 300
HM	C30	OSB/3	60	360
HI	C30	P5	70	220 240 300
		OSB/3		350
HB	C30	P5	97	250 300
		OSB/3		350 400
				450

Profil



Conformités et garanties



1

LE + PRODUIT

Des poutres légères et stables dimensionnellement, dont le profilé facilite la mise en œuvre.
 Un produit de structure intelligent et économe en matière.



2



3

CONSEIL DE L'EXPERT

Ce produit est idéal dans les différentes solutions constructives de bâtiments résidentiels, en rénovation ou en neuf.

Bois Lamellé-Collé

Épicéa

CARACTÉRISTIQUES

Bois raboté 4 faces avec chanfreins
Surface qualité visible
Non préservé

APPLICATIONS

Éléments structuraux de constructions bois
Grandes portées pour des solives / Pannes /
Poutres fortement chargées

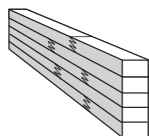
PERFORMANCES

Classe mécanique GL24H
Marquage CE NF EN 14080

SERVICES

Large choix de sections stockées
Longueurs intermédiaires, jusqu'à 13 m
Autres dimensions ou classe mécanique sur
consultation
Prestation de préservation sur demande
jusqu'à la classe 3.1
Décolisage
Usinage CNC

Profil



Produits



CLASSE MÉCANIQUE	ÉPAISSEUR (mm)	LARGEUR (mm)
GL24H	80	240
		280
	90	270
		320
		360
		320
	120	360
		400
		440
		360
140	400	
	440	
	520	

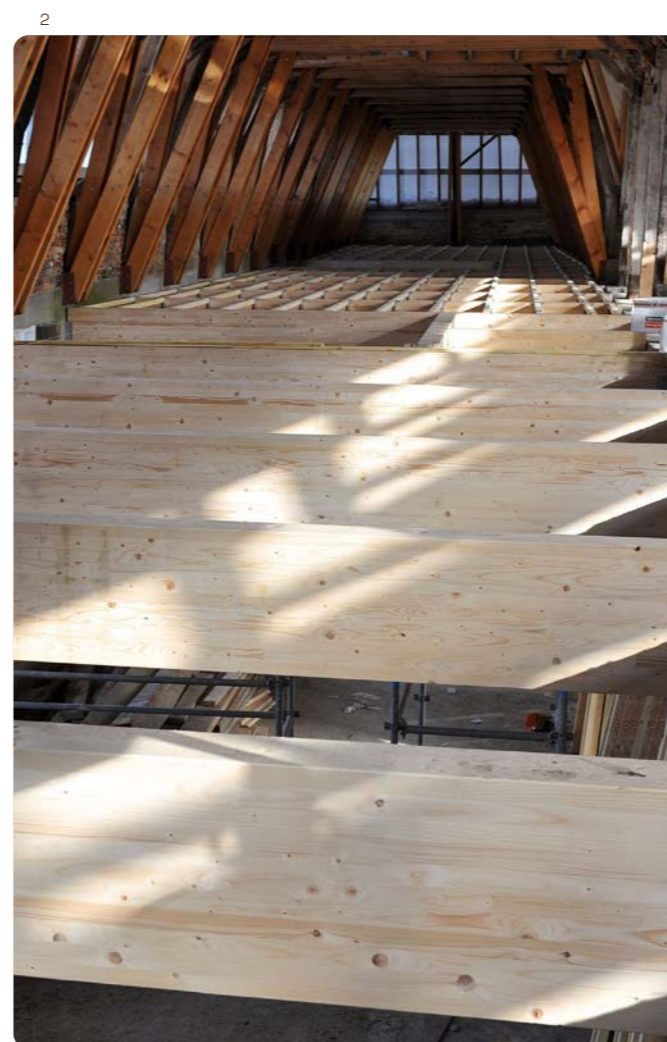
1. École Joséphine Baker à Nantes (44) - Tracks Architectes
2. Cathédrale d'Abbeville

LE + PRODUIT

De grandes performances mécaniques pour répondre aux enjeux techniques des projets.



1



2

CONSEIL DE L'EXPERT

Les larges sections de poutres en Bois Lamellé-Collé confèrent une bonne résistance au feu de la structure si risque d'incendie élevé au regard de l'ouvrage.

Conformités et garanties



La marque de la gestion forestière responsable

Bois Contrecollé

Épicéa, Pin Sylvestre

CARACTÉRISTIQUES

Bois raboté 4 faces avec chanfreins
Surface qualité visible
Non préservé
Préservé Classe 3.1 vert en autoclave pour le Pin

APPLICATIONS

Solives de plancher, de petite à moyenne portée
Pièces de charpentes
Poteaux

PERFORMANCES

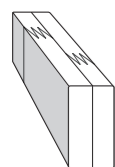
Lamelles de classe mécanique C24
Marquage CE NF EN 14080

SERVICES

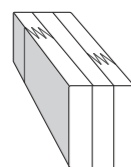
Large choix de sections stockées
Longueurs intermédiaires, jusqu'à 13 m
Décolisage
Usinage CNC

Profils

Duolam



Triolam



Le nombre de lamelles peut varier en fonction des disponibilités.

Conformités et garanties



La marque de la gestion forestière responsable

Produits



Duolam

Triolam

ESSENCE		ÉPAISSEUR (mm)	LARGEUR (mm)
ÉPICÉA	PIN SYLVESTRE		
-	X	70	120
-	X		140
-	X		190
-	X		240
X	-	80	200
X	-		220
-	X	90	90
X	-		200
X	-	100	220
X	-		240
-	X	120	120
X	-		240
X	X	140	140
X	-	160	160
X	-	180	180
X	X	200	200

1 et 2. Eléments de charpente traditionnelle en Épicéa

LE + PRODUIT

Le collage de bois massif aux caractéristiques contrôlées, permet de fortes épaisseurs pour répondre aux besoins des projets.



1



2

CONSEIL DE L'EXPERT

Le Contrecollé (Bois Massif Reconstitué ou BMR) présente des sections carrées (usage poteaux) ou rectangulaires (usage poutres), avec des fentes minimes.

Panneau de Process

OSB/3

CARACTÉRISTIQUES

Panneaux à bords droits ou dalles à rainures et languettes 4 côtés
Collage extérieur

APPLICATIONS

Contreventement d'ossature
Panneaux porteurs de plancher ou toiture
Usage structurel : Oui

PERFORMANCES

Émission de formaldéhyde (NF EN 717-2) : E1
Classe d'emploi : Classe 2 milieu sec/humide
Marquage CE 2+ NF EN 13986

SERVICES

Sur demande :
OSB/4

Produits

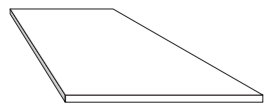


PRODUIT	SECTION (m)	ÉPAISSEUR (mm)
OSB/3 BORDS DROITS	2,50 x 1,25	9
		12
		15
		18
	2,80 x 1,196	9
		12
		12 *
OSB/3 DALLE RAINURE LANGUETTE	2,50 x 0,625	12
		15
		18
		22
	2,50 x 0,675	12
		15
		18
		22

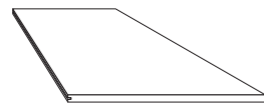
* Disponibilité sur consultation

Profils

Bords droits



Rainure languette



Conformités et garanties



* Information sur le niveau d'émission de substances volatiles dans l'air intérieur, présentant un risque de toxicité par inhalation, sur une échelle de classe allant de A+ (très faibles émissions) à C (fortes émissions)

isb. sinbpla.



1



2

LE + PRODUIT

Le panneau complémentaire du système ossature bois, prioritairement préféré pour son rapport performance-coût.



3

CONSEIL DE L'EXPERT

limiter l'exposition aux intempéries en phase chantier, pour préserver toutes ses caractéristiques.

1, 2 et 3. Panneaux de contreventement pour murs à ossature bois

Bois Massif Abouté

Épicéa, Pin sylvestre

CARACTÉRISTIQUES

Bois raboté 4 faces avec chanfreins
Non préservé
Préservé Classe 2 jaune ou incolore par trempage ou aspersion à partir de composants biosourcés

APPLICATIONS

Ossature de murs et de façades
Solives de plancher de petites portées
Pièces de charpente

PERFORMANCES

Classe mécanique C24
Marquage CE NF EN 15497

SERVICES

Large choix de sections stockées
Longueurs jusqu'à 13 m
Préservation sur demande jusqu'à la Classe 3.1 pour l'Épicéa, et jusqu'à la Classe 4 pour le Pin Sylvestre
Usinage CNC

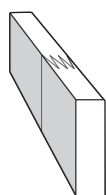
Produits



ESSENCE		CLASSE MÉCANIQUE	ÉPAISSEUR (mm)	LARGEUR (mm)
ÉPICÉA	PIN SYLVESTRE			
X	-	C24		95
X	-			120
X	X			145
X	-		45	160
-	X			197
X	-			200
X	X			220
X	-			80
-	X		60	145
X	-			180
X	-			200
X	X		70	220
X	-			100
X	-			160 *
X	-		80	200
X	-			220
X	-		240 *	
X	-	100	220 *	
X	-		240	
X	-	120	240	

* Disponibilité sur consultation

Profil



Conformités et garanties



1

LE + PRODUIT

Les essences sélectionnées répondent aux exigences de la structure. La technique de fabrication les rend encore plus performantes en réduisant les singularités naturelles du bois.



3



2

CONSEIL DE L'EXPERT

Les grandes longueurs permettent une optimisation des débits de chantiers et facilitent la préfabrication de caissons de parois.

Bois Massif d'Ossature

Épicéa, Douglas

CARACTÉRISTIQUES

Bois raboté 4 faces avec chanfreins
Non préservé
Préservé Classe 2 jaune ou incolore par trempage ou aspersion à partir de composants biosourcés
Préservé Classe 3.1 vert en autoclave pour l'Épicéa

APPLICATIONS

Ossatures de murs et de façades
Solives de plancher de petite portée
Pièces de charpentes

PERFORMANCES

Classe mécanique C24
Marquage CE NF EN 14081

SERVICES

Large choix de sections stockées
Longueurs jusque 6m

Produits



ESSENCE	CLASSE MÉCANIQUE	ÉPAISSEUR (mm)	LARGEUR (mm)
ÉPICÉA	C24	45	95
			120
			145
DOUGLAS	C24	45	220
			145
			220



1



2

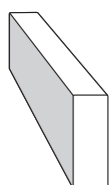
LE + PRODUIT

Bois peu transformé, particulièrement "bas carbone", disponible en Bois du Nord et Bois Français.



3

Profil



Conformités et garanties



CONSEIL DE L'EXPERT

Solution sèche et légère, l'ossature bois est de plus en plus utilisée en réhabilitation pour réaliser des surélévations d'immeubles ou de maisons.

Solutions Usinage

ISB usine avec précision tous les produits de structure bois pour vos chantiers

Afin de répondre aux exigences accrues du secteur de la construction bois, il devient indispensable que les matériaux et/ou systèmes constructifs (dont préfabrication 2D à 5D) soient produits avec une grande précision, en intégrant les spécificités du projet et ce, afin de faciliter et fiabiliser la mise en œuvre sur le chantier.

Grâce à notre nouvelle machine à commande numérique (CNC 5 axes), nous vous accompagnons dans le développement de vos projets avec :

- Des solutions d'usinage adaptées à vos besoins
- Des chantiers plus propres
- Des délais d'intervention sur site réduits
- Une gestion optimisée de la matière.

En complément, une préservation classe 2 incolore est possible pour des formats 1,15 x 13,50 m maximum.



1. APPLICATIONS POUTRES OU POTEAUX

Déclignage toute longueur
Optimisation des poutres dans un panneau
Scie circulaire

Débit sur liste
Optimisation des chutes
Scie circulaire, fraise

Coupe diagonale
Poteaux de portique, poutres à décroissance
Scie circulaire, fraise

Structure courbe
Renforcement d'arbalétriers et/ou de poteaux de portiques
Toupie, fraise

Assemblage : entaille / perçage
Assemblage en about de poutre
Perceuse, fraise

2. APPLICATIONS PANNEAUX

Mise à format
Panneaux structuraux pour plancher, toiture ou mur
Perceuse, scie circulaire, fraise

Réservation
Trémie
Scie circulaire, fraise

Réservation
Ouverture portes et fenêtres
Scie circulaire, fraise



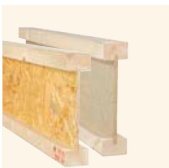



Défonçage
Saignées pour installations électriques
Toupie, fraise

Assemblage : rive
Mi-bois, feuillure
Couvre-joint pour assemblage entre panneaux
Toupie, fraise

Notre machine CNC utilise principalement 4 outils : la perceuse, la scie circulaire, la fraise et la toupie. Ils permettent d'envisager des prestations d'usinage complexes sur 5 axes avec un maximum de précision et de flexibilité. Nos tolérances sont de l'ordre de 2 mm. ISB peut débiter, percer, entailler tous les produits de structure bois de dimensions maximales :

Longueur : 13,50 m • Largeur : 2500 mm • Epaisseur : 220 mm

Des produits

PRODUITS	ÉVALUATION / NORME PRODUIT	PERFORMANCE / CLASSE MÉCANIQUE	COMPOSANTS / USAGES
 <p>BOIS MASSIF BOIS MASSIF ABOUTÉ (BMA)</p>	NF EN 14081 NF EN 15497	C24	Mur ou Façade à Ossature Bois (MOB / FOB) Charpente traditionnelle
 <p>BOIS CONTRECOLLÉ (BMR)</p>	NF EN 14080	C24	Plancher Charpente Poteau
 <p>POUTRE EN I SWELITE®</p>	ETA n° 12/0018	Poutre composite bois (voir ETA)	Solive de plancher Solive-panne de toit-terrasse Chevron porteur Panne (moyenne portée) Montant d'ossature (MOB / FOB)
 <p>BOIS LAMELLÉ-COLLÉ (BLC)</p>	NF EN 14080	GL24h (à chant)	Panne ou solive de grande portée Poutre porteuse (sommier, faitière, arbalétrier)
 <p>LAMIBOIS KERTO®-LVL</p>	NF EN 14374	LVL 48P (Kerto®-S à chant) LVL 36C (Kerto®-Q à chant) LVL 36C (Kerto®-Q à plat)	Éléments de plancher et de toiture Linteau, renforcement Montant d'ossature (MOB / FOB) Murlière ou rive structurale Linteau, renforcement Poteau de portique ou ferme Panneau porteur en support de plancher / toiture Voile travaillant (contreventement)
 <p>CLT</p>	ETA n° 12/0281	Panneau structurel (voir ETA)	Plancher Mur Toiture

...Et des techniques courantes

SYSTÈME CONSTRUCTIF	RÉFÉRENTIEL DE POSE	PRODUITS	BÉNÉFICES ET AVANTAGES
MURS À OSSATURE BOIS (MOB)	MOB NF DTU 31.2 (mai 2019 ; dont préfabrication) DTA Swelite® n° 3.3/21-1040	Bois de charpente ou ossature / BMA BMR / BLC / LVL / Poutres en i (parois fermées ou semi-fermées)	Préfabrication : large choix de formats disponibles des produits facilitant l'optimisation pour répondre à l'efficacité industrielle recherchée (poteaux-poutres, 2D / hors-site / modulaire). Isolation thermique : le système d'ossature mixant la poutre en i et le lamibois offre l'opportunité d'intégrer une importante épaisseur d'isolant biosourcé ou conventionnel, en neuf comme en rénovation.
FAÇADES À OSSATURE BOIS (FOB)	FOB NF DTU 31.4 (mai 2020) DTA Swelite® n° 3.3/21-1040	Panneaux OSB / Contreplaqué / MFP / LVL	
PLANCHERS	CHARPENTE BOIS NF DTU 31.1 (juin 2017)	Bois de charpente ou d'ossature / BMA BMR / BLC / LVL / Poutre en i Panneaux OSB / Contreplaqué / MFP / LVL	Stabilité dimensionnelle : les produits d'ingénierie (BMR, BLC, poutre en i et LVL) sont des matériaux secs, rectilignes et stables, limitant davantage les retraits. Mise en œuvre : avec leurs multiples sections optimisables (matière + poids), facilitant le passage des réseaux, la poutre en i ou le LVL peuvent être installés efficacement et rapidement. Grâce à une gamme de connecteurs métalliques adaptés, la fixation et l'assemblage sont simplifiés et standardisés. Bois apparent : pour s'adapter aux attentes de vos projets, la profondeur de la gamme offre plusieurs aspects de surface différents (bois massifs, bois collés, lamibois,...).
	MOB NF DTU 31.2 (mai 2019 ; dont préfabrication)		
	PANNEAUX PLANCHER BOIS NF DTU 51.3 (nov. 2004) DTA Swelite® n° 3.3/21-1040		
TOITURES	CHARPENTE BOIS NF DTU 31.1 (Juin 2017) DTA Swelite® n° 3.3/21-1040 MOB NF DTU 31.2 (mai 2019 ; dont préfabrication)	Bois de charpente ou d'ossature / BMA BMR / BLC / LVL / Poutre en i Panneaux OSB / Contreplaqué / MFP / LVL	Performances structurelles : les grandes portées avec des produits techniques permettent d'éviter les murs porteurs de refend ou réduisent le nombre de fermes intermédiaires. Mise en œuvre : l'installation de poutres en grandes longueurs associées à des panneaux grand format accélère la pose et réduit donc les délais de chantiers. Le LVL multifonction permet ainsi de nombreuses solutions optimisées, la poutre en i pouvant être également une bonne alternative. Gain d'espace : les chevrons autoporteurs du faitage à l'éégout offrent un support régulier et aligné pour les matériaux rapportés de chaque côté. À l'inverse des pannes de grande portée, l'encombrement intérieur est réduit.
	CHARPENTE INDUSTRIELLE NF DTU 31.3 (janv. 2012)	Bois de fermettes LVL	Transformation de comble et surélévation : grâce au savoir-faire des entreprises, l'occupant bénéficie d'un volume habitable additionnel en conservant la rigidité et la sécurité d'une charpente neuve. Lors de la mise en œuvre des renforts LVL, les professionnels de la transformation de comble ne modifient pas la structure existante du rez-de-chaussée ce qui entraîne une gêne limitée jusqu'à l'installation de l'escalier.
	TOITURE ÉTANCHÉE INACCESSIBLE NF DTU 43.4 (nov. 2004 ; support panneaux bois) NF DTU 43.3 (dec. 2017 ; support bac acier) DTA Swelite® n° 3.3/21-1040	Bois de charpente ou ossature / BMA BMR / BLC / LVL / Poutre en i	Conception : il existe de multiples solutions de toit-terrasse (pente 3% mini.). Accessible (avec platelage bois) ou non, un complexe de toiture isolée et étanchée peut également être lesté par gravillons ou végétalisation, en veillant à la bonne gestion de l'humidité dans la paroi.
	TOITURE ÉTANCHÉE ACCESSIBLE RECO. PRO. (mai 2019 ; support panneaux bois)	Panneaux OSB / Contreplaqué / MFP / LVL	
	TOITURE VÉGÉTALISÉE REGLES PRO. (mai 2018 ; support panneaux bois)	(poutres et panneaux en fonction des justifications)	

Coffrage, Emballage, Antidérapant

Inspiration 36

Contreplaqué Skylty® Form Eco 38

Contreplaqué Skylty® Form Smart 40

Contreplaqué Skylty® Form Select 42

Poutrelle de coffrage 44

Panneau 3 plis de coffrage 46

Contreplaqué Skylty® Grip 48

Contreplaqué Skylty® Pack 50

Contreplaqué Skylty® Ply 52

Inspiration

Là où tout commence



52 Contreplaqué Skylty® Ply

Acacia



46 Panneau 3 plis coffrage

Pin Radiata, Épicéa



COFFRAGE - EMBALLAGE - ANTIDÉRAPANT

Contreplaqué Skylty® Form Eco

Acacia

CARACTÉRISTIQUES

ECO

Composition : 100 % Acacia

Face et contreface filmées phénolique noir 165 g/m² en 1 temps de presse

Colle : MUF – Mélamine Urée Formol

Densité : 600 kg/m³ +/- 10%

ECO +

Composition : 100 % Acacia

Face et contreface filmées phénolique brun foncé 145g/m²

Colle : MUF – Mélamine Urée Formol

Densité : 600 kg/m³ +/- 10%

APPLICATIONS

Coffrage

ECO : 1 emploi

ECO + : jusqu'à 4 réemplois

Lien vers cahier technique avec les règles d'utilisation en dernière page

Usage structurel : Non

PERFORMANCES

Émission de formaldéhyde (NF EN 717-2) : E2

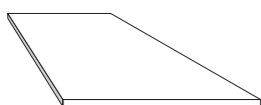
Réaction au feu : D-s2, d0

Classe d'emploi : Classe 3 en milieu humide

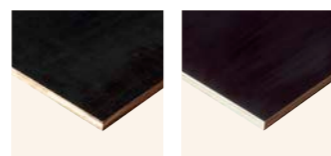
SERVICE

Prestation de découpe et autres formats sur demande

Profil



Disponibilités Produits



Acacia Eco

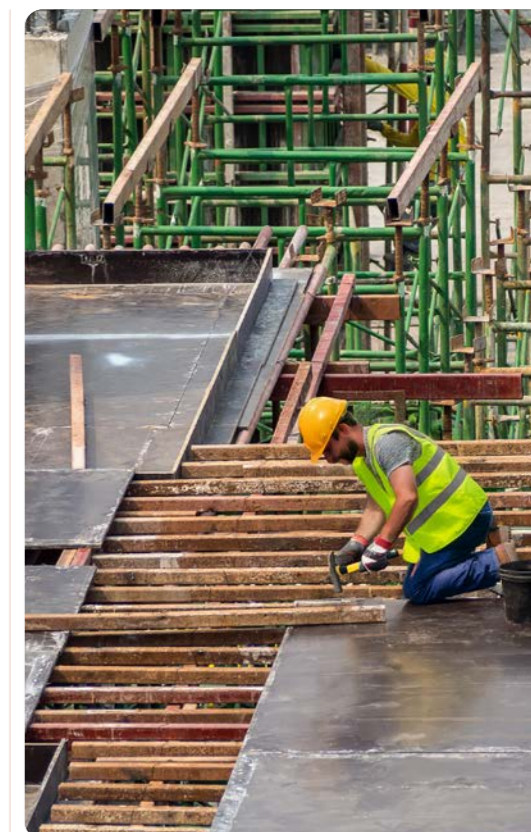
Acacia Eco +

FORMAT (m)	ÉPAISSEUR (mm)	PLIS	
		ACACIA ECO	ACACIA ECO +
	15	11	9
2,50 x 1,25	18	13	11
	21	-	13

1 et 2. Contreplaqué Skylty® Form Eco +

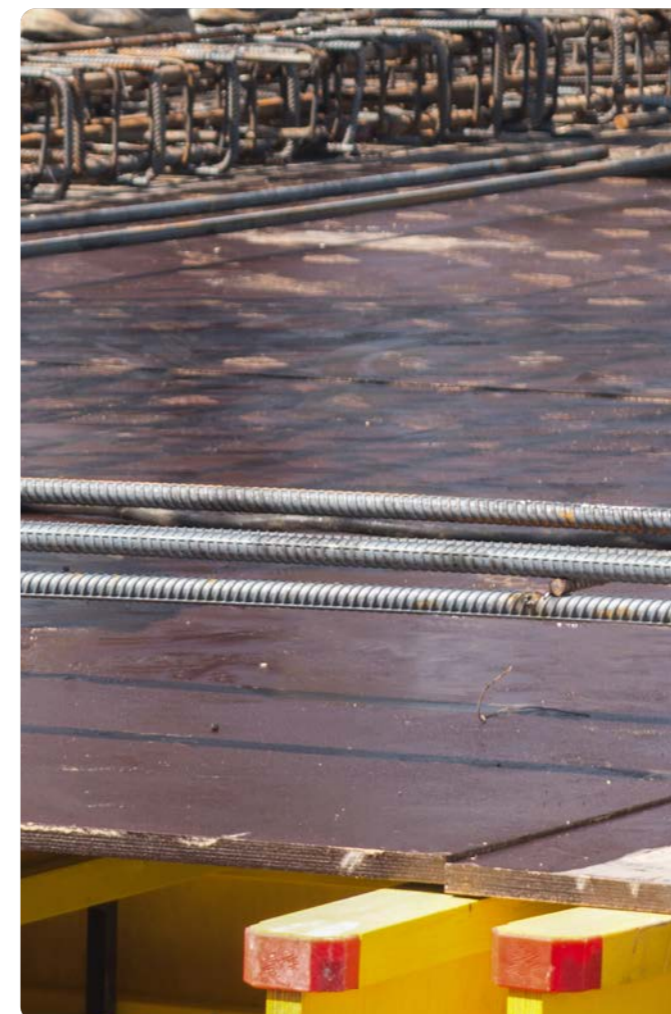
LE + PRODUIT

Panneaux de coffrage avec un bon rapport qualité prix. Ils sont stables et faciles à usiner.



1

2



CONSEIL DE L'EXPERT

Utilisez de l'huile pour faciliter le décoffrage même si vous ne prévoyez pas de réutiliser le panneau.

Conformités et garanties



La marque de la gestion forestière responsable

Contreplaqué Skylty® Form Smart

Eucalyptus, Combi

CARACTÉRISTIQUES

EUCALYPTUS SMART

Composition : 100 % Eucalyptus

Face et contreface filmées phénolique 185 g/m²

Colle : Phénolique

Densité : 650 kg/m³ +/- 10%

COMBI SMART

Composition : Eucalyptus, Acacia et Gmelina

Face et contreface filmées phénolique brun foncé 175 g/m²

Colle : MUF – Mélamine Urée Formol

Densité : 700 kg/m³ +/- 10%

APPLICATIONS

Coffrage

EUCALYPTUS SMART : jusqu'à 8 réemplois

COMBI SMART : jusqu'à 8 réemplois

Lien vers cahier technique avec les règles d'utilisation en dernière page

Usage structurel : Non

PERFORMANCES

Émission de formaldéhyde (NF EN 717-2) : E1

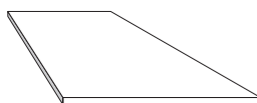
Réaction au feu : D-s2, d0

Classe d'emploi : Classe 3 en milieu humide

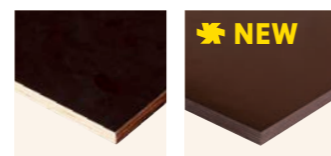
SERVICE

Prestation de découpe et autres formats sur demande

Profil



Disponibilités Produits



Eucalyptus SMART

Combi SMART

FORMAT (m)	ÉPAISSEUR (mm)	PLIS	
		EUCALYPTUS SMART	COMBI SMART
2,50 x 1,25	9	5	-
	15	9	9
	18	11	11
	21	13	-
3,00 x 1,50	9	7	-
	15	11	-
	18	13	-
	21	15	-

1 et 2. Contreplaqué Skylty® Form Smart Eucalyptus

LE + PRODUIT

Des panneaux de coffrage qualitatifs offrant stabilité, résistance et une excellente qualité de construction.



1



2

CONSEIL DE L'EXPERT

Le nombre de réemplois est favorisé par la qualité de stockage des panneaux à l'abri et à plat, une manutention soignée, par le huilage avant chaque réemploi et un nettoyage soigné après utilisation.

Conformités et garanties



La marque de la gestion forestière responsable

Contreplaqué Skylty® Form Select

Bouleau, Combi

CARACTÉRISTIQUES

BOULEAU SELECT

Composition : 100 % Bouleau
Face et contreface filmée phénolique lisse noir 167 g/m²
Colle : Phénolique
Densité : 640 à 760 kg/m³ +/- 10%

COMBI SELECT

Composition : Eucalyptus, Acacia et Gmelina
Face et contreface filmées phénolique brun foncé 220 g/m²
Colle : Phénolique
Densité : 750 kg/m³ +/- 10%

APPLICATIONS

Coffrage, caisserie, ouvrages d'art, aménagement intérieur
BOULEAU SELECT : jusqu'à 15 réemplois
COMBI SELECT : jusqu'à 15 réemplois
Lien vers cahier technique avec les règles d'utilisation en dernière page
Usage structurel : Oui

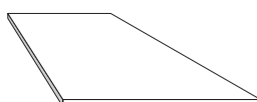
PERFORMANCES

Émission de formaldéhyde (NF EN 717-2) : E1
Réaction au feu : D-s2, d0
Classe d'emploi : Classe 3 en milieu humide
Marquage CE 2+ NF EN 13986

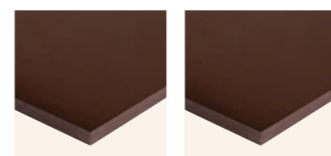
SERVICE

Prestation de découpe et autres formats sur demande

Profil



Disponibilités Produits



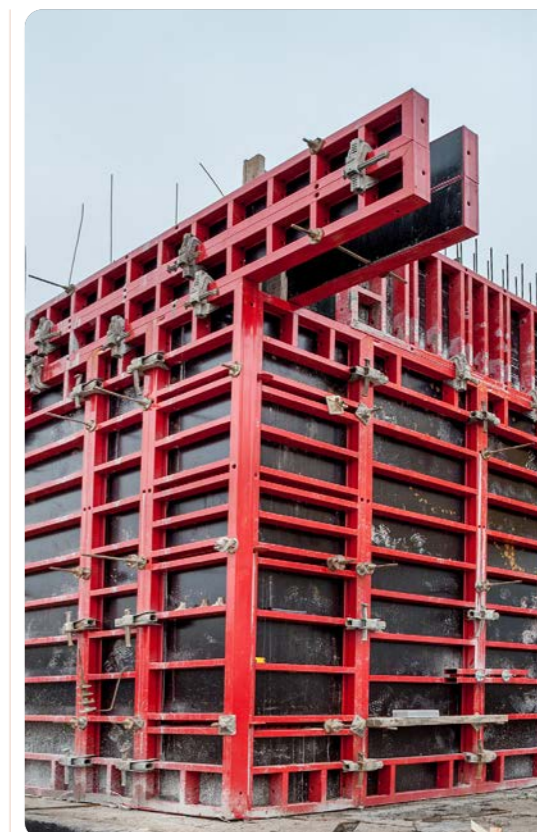
Bouleau SELECT Combi SELECT

FORMAT (m)	ÉPAISSEUR (mm)	PLIS	
		BOULEAU SELECT*	COMBI SELECT
2,50 x 1,25	9	7	-
	15	11	9
1,50 x 3,00	18	13	11
	15	11	-
	18	13	-

*Disponibilité sur consultation

LE + PRODUIT

La densité du bouleau ainsi que la sélection de placages de qualités permettent d'utiliser ce panneau pour les ouvrages les plus exigeants.



1



2

CONSEIL DE L'EXPERT

Le nombre de réemplois est favorisé par la qualité de stockage des panneaux à l'abri et à plat, une manutention soignée, par le huilage avant chaque réemploi et un nettoyage soigné après utilisation.

Conformités et garanties



Le marque de la gestion forestière responsable

isb. sinbpla.

1 et 2. Contreplaqué Skylty® Form Select Bouleau

Poutrelle de coffrage

Pin Radiata

CARACTÉRISTIQUES

100% Pin Radiata
+ embouts de protection complets
Âme : contreplaqué
Membrures : lamibois

APPLICATIONS

Coffrage
Usage structurel : Non

PERFORMANCE

Classe d'emploi : Classe 3 en milieu humide
Conforme à la norme NF EN 13377

SERVICE

Autres longueurs et formats sur demande

Disponibilités Produits



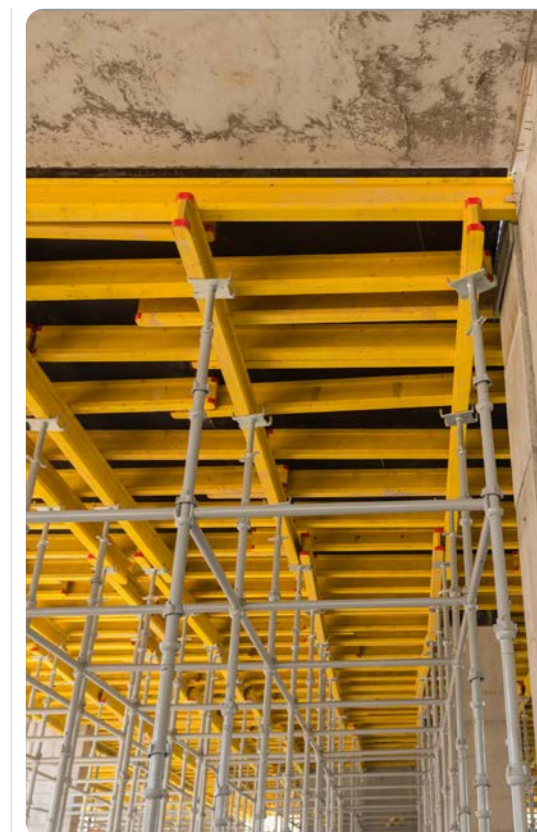
SECTION
(mm)

80 x 200

1 et 2 Poutrelle de coffrage Pin radiata

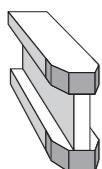
LE + PRODUIT

Une large gamme de longueurs disponibles, pour répondre au plus près du besoin du chantier.



1

Profil



Conformités et garanties



Le marque de la gestion forestière responsable



2

CONSEIL DE L'EXPERT

Une classe d'emploi 3 permet un usage en extérieur et une exposition temporaire aux intempéries; en revanche, attention à ce qu'il n'y ait pas de contact prolongé avec le sol, notamment lors du stockage.

Panneau 3 plis de coffrage

Pin Radiata, Épicéa

CARACTÉRISTIQUES

PIN RADIATA

Composition : 100 % Pin Radiata

Face et contreface de lamelles aboutées en Pin Radiata recouverte d'une fine couche de résine mélamine extrêmement lisse

Colle : Phénolique

Densité : 490 kg/m³ +/-10%

ÉPICÉA

Composition : 100 % Épicéa

Face et contreface de lamelles aboutées en Épicéa recouverte d'une fine couche de résine mélamine extrêmement lisse

Colle : Phénolique

Densité : 455 kg/m³ +/-10%

APPLICATIONS

Coffrage exclusivement

Plus de 10 réemplois

Usage structurel : Non

PERFORMANCES

Émission de formaldéhyde (NF EN 717-2) : E2

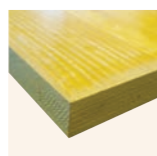
Réaction au feu : D-s2, d0

Classe d'emploi : Classe 3 en milieu humide

SERVICE

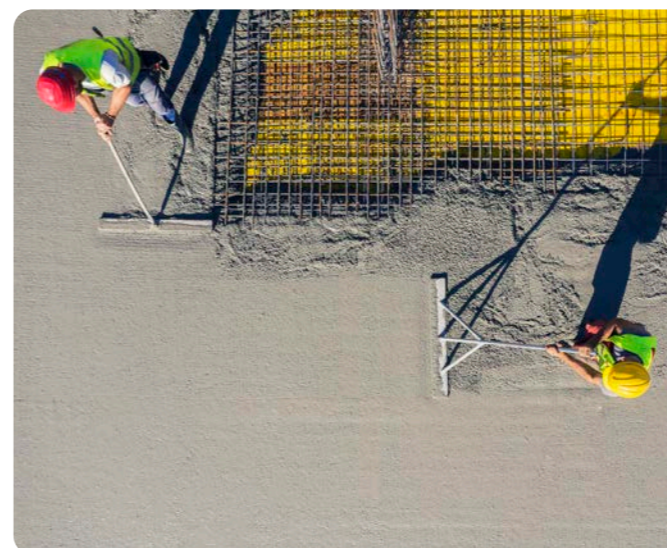
Prestation de découpe et autres formats sur demande

Disponibilités Produits

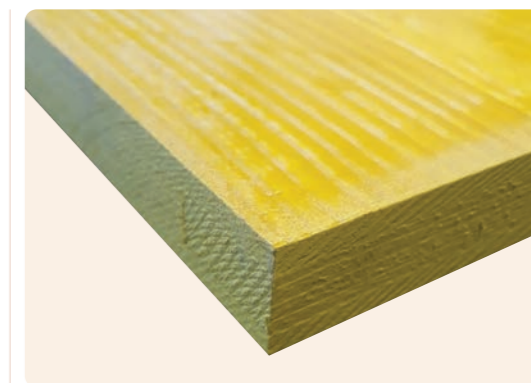


FORMAT (m)	ÉPAISSEUR (mm)	PLIS	ESSENCE	
			PIN RADIATA	ÉPICÉA*
2,00 x 0,50			X	X
2,50 x 0,50	27	3	X	X
3,00 x 0,50			X	X

*Disponibilité sur consultation



1

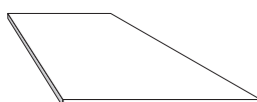


2

LE + PRODUIT

Son format facilite la manipulation.

Profil



Conformités et garanties



Le marque de la gestion forestière responsable



3

CONSEIL DE L'EXPERT

Le nombre de réemplois est favorisé par la qualité de stockage des panneaux à l'abri et à plat, une manutention soignée, par le huilage avant chaque réemploi et un nettoyage soigné après utilisation.

Contreplaqué Skylty® Grip

Eucalyptus, Bouleau

CARACTÉRISTIQUES

EUCALYPTUS

Composition : 100 % Eucalyptus

Face filmée phénolique noir à empreinte grain de riz négatif 260 g/m²

Contreface filmée phénolique noir 130 g/m²

Résistance grip : R10

Colle : Phénolique

Densité : 650 kg/m³ +/- 10%

BOULEAU

Composition : 100 % Bouleau

Face filmée phénolique noir à empreinte grain de riz négatif 220 g/m²

Contreface filmée phénolique noir 167 g/m²

Résistance grip : R10

Colle : Phénolique

Densité : 640 à 760 kg/m³ +/- 10%

APPLICATIONS

Podium ou estrades, revêtement de sols (Eucalyptus et Bouleau)

Carrosserie et échafaudage (Bouleau)

Usage structurel : Oui

PERFORMANCES

Émission de formaldéhyde (NF EN 717-2) : E1

Réaction au feu : D-s2, d0

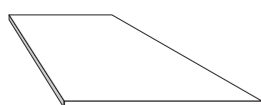
Classe d'emploi : Classe 3 en milieu humide

Marquage CE 2+ NF EN 13986

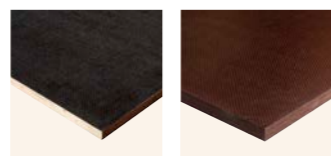
SERVICE

Prestation de découpe et autres formats sur demande

Profil



Disponibilités Produits



Eucalyptus Bouleau

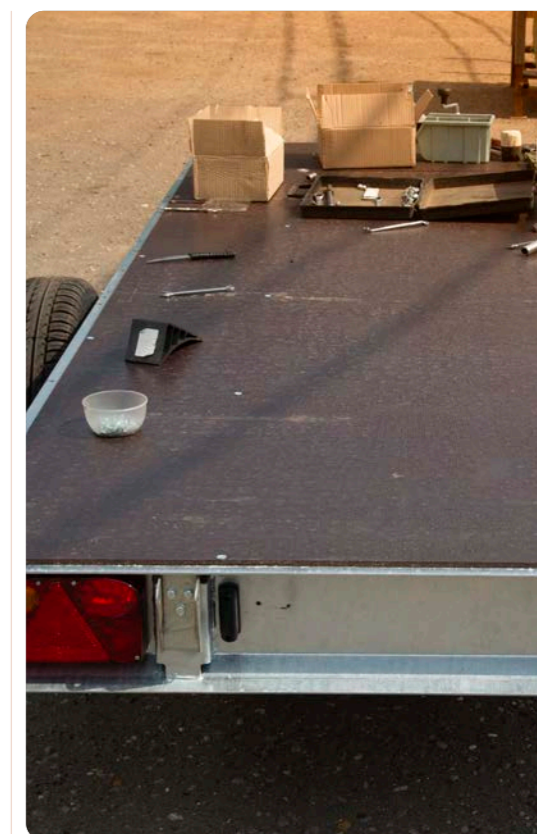
FORMAT (m)	ÉPAISSEUR (mm)	PLIS	
		EUCALYPTUS	BOULEAU*
2,50 x 1,25	9	5	-
	12	7	-
	15	9	11
	18	11	13
	21	13	15
	24	15	-
	27	17	-
	30	19	-
1,525 x 2,50	9	5	-
	12	7	-
	15	9	-
	18	11	-
	21	13	-
	24	15	-
	27	17	-
	30	19	-
1,525 x 3,00	9	5	-
	12	7	-
	15	9	-
	18	11	-
	21	13	-
	24	15	-
	15	-	11
	1,50 x 3,00	18	-
21		-	15

*Disponibilité sur consultation

1 et 2. Contreplaqué Skylty® Grip Bouleau

LE + PRODUIT

Une multitude d'épaisseur et de formats qui s'adapte à tous les besoins et permet de limiter les découpes et les pertes.



1



2

CONSEIL DE L'EXPERT

En cas de découpe ou d'usinage, il est impératif de traiter les zones percées et/ou découpées avec un produit hydrofuge.

Conformités et garanties



La marque de la gestion forestière responsable

isb. sinbpla.

Contreplaqué Skylty® Pack

Pin Éliotis ou Pin Taeda

CARACTÉRISTIQUES

Composition : 100 % Pin Éliotis ou Pin Taeda
 Face choix C+ (réparé)
 Contreface choix C (non réparé)
 Colle : Mélamine
 Densité : 550 kg/m³ +/- 10%

APPLICATIONS

Emballage et caisserie
 Protection des sols, protection de chantier
 Usage structurel : Non

PERFORMANCES

Émission de formaldéhyde (NF EN 717-2) : E2
 Réaction au feu : D-s2, d0 si Ép. ≥ 9mm
 Classe d'emploi : Classe 2 en milieu sec/humide protégé

SERVICE

Prestation de découpe et autres formats sur demande

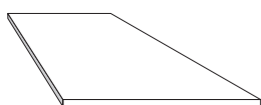
Disponibilités Produits



FORMAT (m)	ÉPAISSEUR (mm)	PLIS
2,50 x 1,25	7*	3
	9	3 ou 5
	12	5
	15	5 ou 7
	18	7
	21	9
2,50 x 1,53	30	11
	9	5
	15	5
	21*	7

* Disponibilité sur consultation

Profil



Conformités et garanties



1 et 2. Contreplaqué Skylty® Pack Pin Éliotis

LE + PRODUIT

Pour l'emballage et la caisserie, le Skylty® Pack présente une très bonne résistance.



1



2

CONSEIL DE L'EXPERT

Ce panneau est multi-usages grâce à la largeur de gamme et sa bonne résistance à l'arrachement.

Contreplaqué Skylty® Ply

Twin Acacia/Peuplier

CARACTÉRISTIQUES

INGÉNIEUR TEINTÉ ROUGE

Composition : Twin Acacia faces Peuplier

Face et contreface placage ingénieur teinté rouge

Colle : Mélamine

Densité : 600 kg/m³ +/- 10%

APPLICATIONS

Agencement, menuiserie

Protection de chantier, protection des sols

Emballage, caisserie

Usage structurel : Non

PERFORMANCES

Émission de formaldéhyde (NF EN 717-2) : E1

Réaction au feu : D-s2, d0 si Ép. ≥ 9 mm

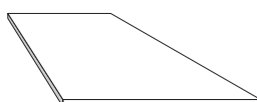
Classe d'emploi : Classe 2 en milieu sec/humide occasionnel

Marquage CE : CE 4 NF EN 13986

SERVICES

Prestation de découpe et autres formats sur demande

Profil



Disponibilités Produits



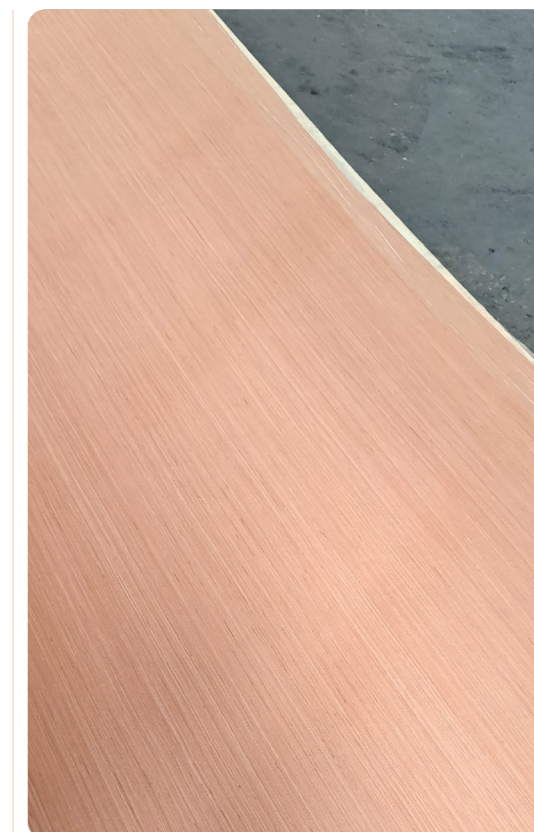
Acacia

FORMAT (m)	ÉPAISSEUR (mm)	PLIS
2,50 x 1,22	3,6	3
	5	3
	8	5
	10	5
	12	7
	15	9
	18	11
3,10 x 1,53	21	13
	25	15
	5	3
	8	5
	10	5
	12	7
	15	9
	18	11
	21	13
	30	15

1. Zoom produit
2. Agencement en contreplaqué Skylty® Ply Acacia

LE + PRODUIT

Le placage ingénieur confère à ce panneau homogénéité, planéité de surface et une grande stabilité pour une multitude d'usages.



1



2

CONSEIL DE L'EXPERT

Pour un usage en extérieur, il est préconisé de mettre en œuvre un panneau répondant à la Classe d'emploi 3.

Conformités et garanties



Le marque de la gestion forestière responsable



*Information sur le niveau d'émission de substances volatiles dans l'air intérieur, présentant un risque de toxicité par inhalation, sur une échelle de classe allant de A+ (très faibles émissions) à C (fortes émissions)



Couverture, Charpente, Menuiserie

Inspiration **56**

Chevrons & Liteaux **58**

Voliges **60**

Bois pour Charpente Industrielle **62**

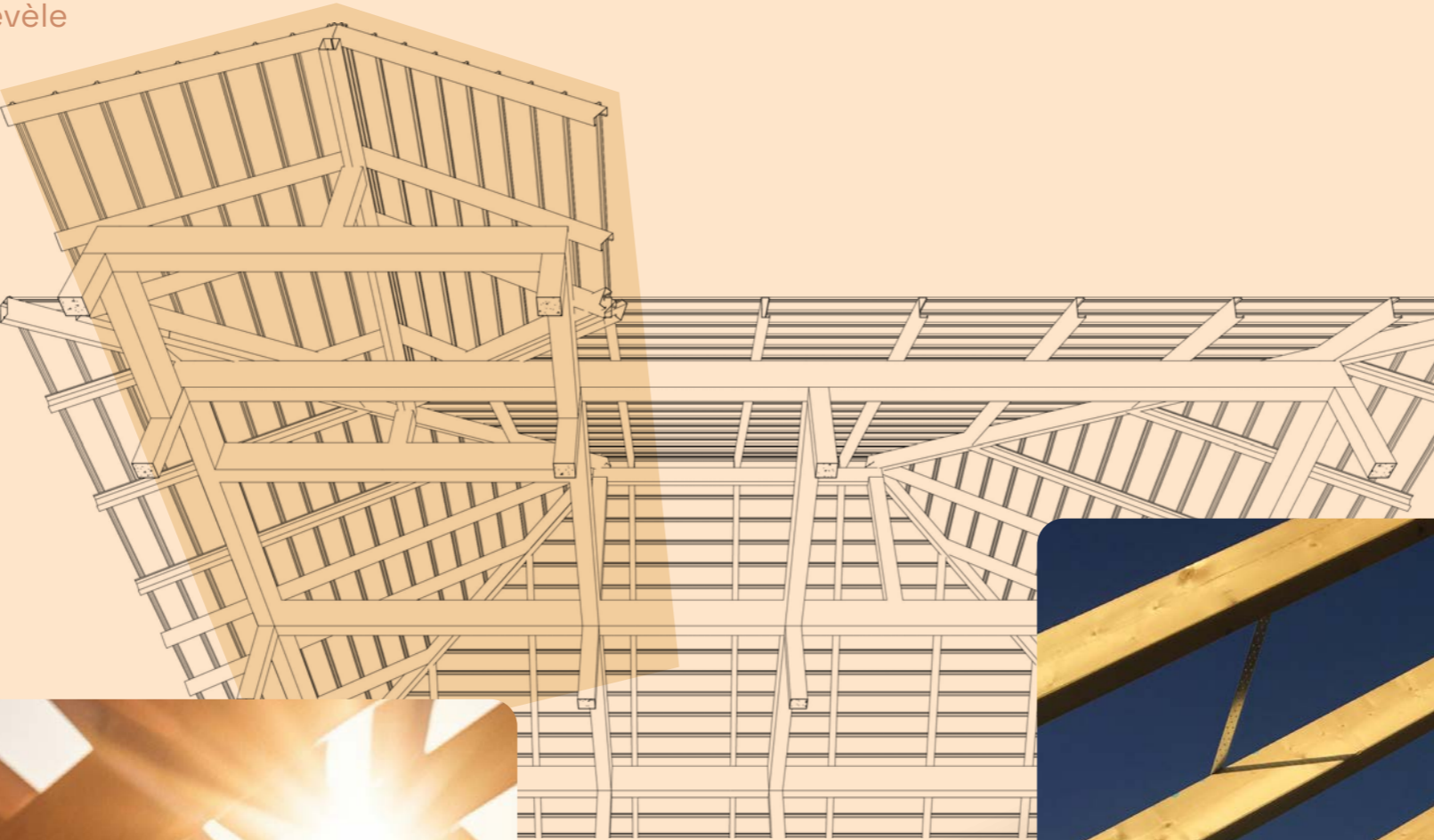
Bois pour Lamellé-Collé **64**

Bois de Charpente **66**

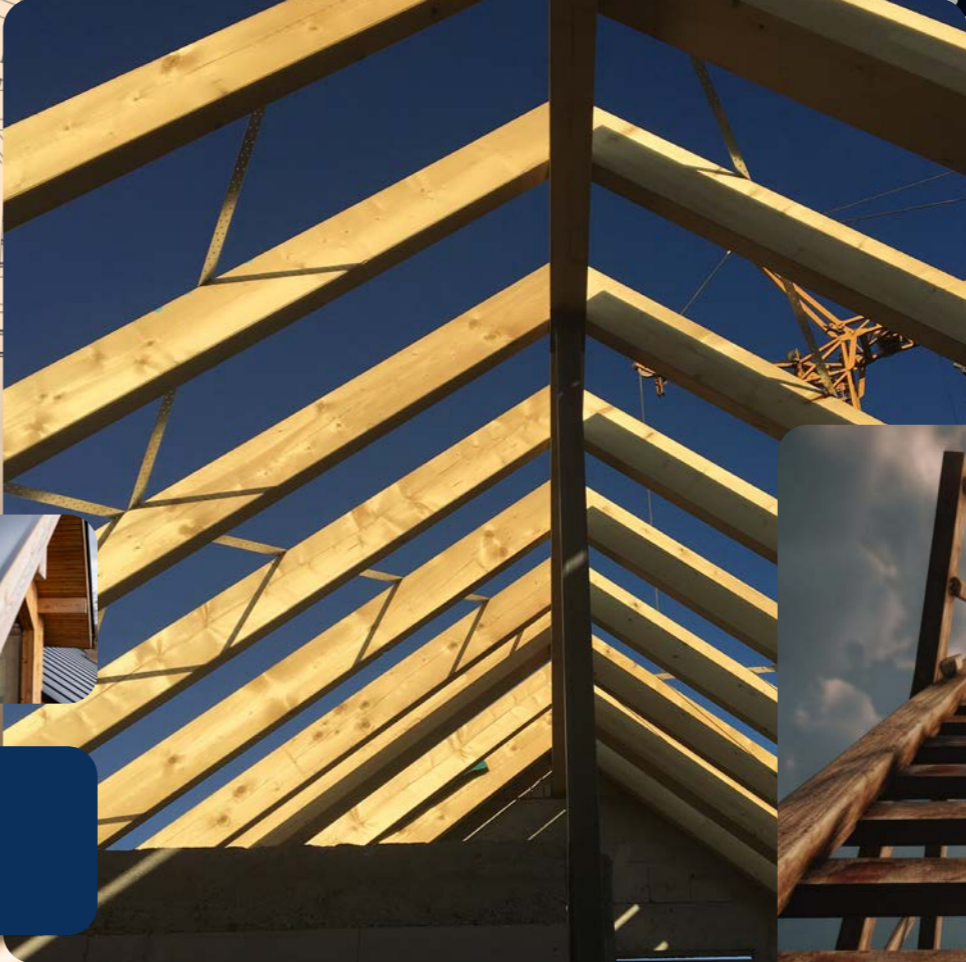
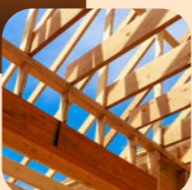
Bois de Menuiserie **68**

Inspiration

Il s'élève et se révèle



66 Bois de Charpente
Épicéa



60 Voliges
Épicéa

isb. sinbpla.

COUVERTURE · CHARPENTE · MENUISERIE

Chevrons & Liteaux

Épicéa

CARACTÉRISTIQUES

Sciage fin calibré
Préservé Classe 2 jaune par aspersion ou trempage,
à partir de composants biosourcés

APPLICATION

Toiture

PERFORMANCES

Classe mécanique C18 pour les chevrons
Marquage CE NF EN 14081

SERVICE

Prestation de préservation sur demande
jusqu'à la Classe 3.1

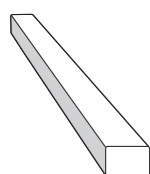
Produits



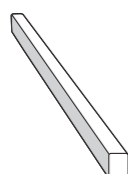
PRODUIT	ÉPAISSEUR (mm)	LARGEUR (mm)	CLASSE MÉCANIQUE
CHEVRON	50	75	C18
	63	44	
	14	38	
	15	38	
	18	50	
	20	38	
LITEAU		27	-
		32	
	25	38	
		50	
		32	
	27	38	
	32		
	38		

Profils

Chevron



Liteau



Conformités et garanties



Uniquement pour les chevrons



La marque de la gestion forestière responsable



1



2

LE + PRODUIT

Les chevrons et liteaux, bottelés, sont facilement manutentionnables sur chantier.



3

Voliges

Épicéa

CARACTÉRISTIQUES

Sciage fin calibré
Préservé Classe 2 jaune par aspersion ou trempage,
à partir de composants biosourcés

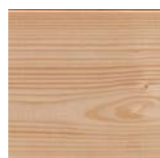
APPLICATIONS

Toiture

SERVICE

Prestation de préservation sur demande
jusqu'à la Classe 3.1

Produits

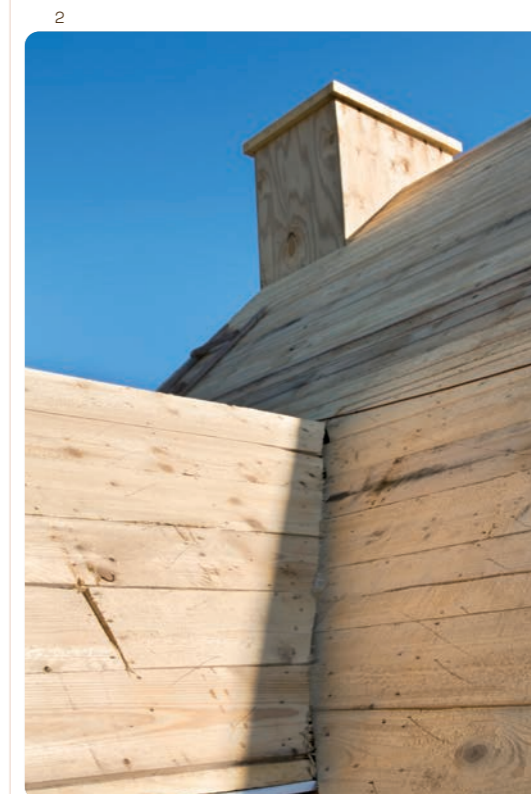


Épicéa

PRODUIT	ÉPAISSEUR (mm)	LARGEUR (mm)
VOLIGE		100
	14	150
		200
		100
	18	150
		200



1



2

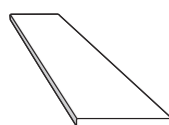
LE + PRODUIT

Du fait de ses propriétés, l'Épicéa est une essence particulièrement adaptée à la réalisation de voligeages en couverture mais aussi en support de bardage en zinc ou acier.



3

Profil



Conformités et garanties



Bois pour Charpente Industrielle

Épicéa

CARACTÉRISTIQUE

Non préservé ou préservé Classe 2 jaune par aspersion ou trempage à partir de composants biosourcés

Bois sec à 18% +/- 2%

APPLICATION

Charpente industrielle (appelée aussi fermette)

PERFORMANCE

Classe mécanique C24 selon NF EN 14081

SERVICE

Prestation de préservation sur demande jusqu'à la Classe 3.1

Produits sur consultation



ÉPAISSEUR (mm)	LARGEUR (mm)	CLASSE MÉCANIQUE
	60	
	72	
36	97	C24
	112	
	122	
	147	

1. Fermettes à comble aménageable
2. Fermettes à comble perdu

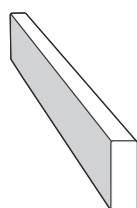
LE + PRODUIT

Des bois d'Épicéa durables et de hautes qualités. Leur séchage à 18% assure la stabilité dimensionnelle et évite les déformations.



1

Profil



Conformités et garanties



La marque de la gestion forestière responsable



2

CONSEIL DE L'EXPERT

Suivant la norme NF EN 335 ces bois doivent être préservés par trempage en classe 2 avant la pose.

Bois pour Lamellé-Collé

Épicéa, Pin Sylvestre

CARACTÉRISTIQUES

ÉPICÉA

Non préservé
Bois sec à 12% +/- 2%

PIN SYLVESTRE

Préservé Classe 4 Vert en autoclave
Bois sec à 12% +/- 2%

APPLICATION

Fabrication de Bois Lamellé-Collé (BLC)

PERFORMANCE

Classe mécanique C24 ou C30 selon NF EN 14081

SERVICE

Possibilité de préservation Classe 4 + séchage pour le Pin Sylvestre

Produits

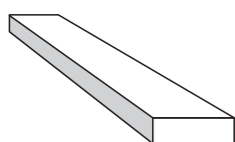


Épicéa

Pin Sylvestre

ESSENCE	ÉPAISSEUR (mm)	LARGEUR (mm)	CLASSE MÉCANIQUE	
			C24	C30
ÉPICÉA	50	100	X	X
		115	X	X
		125	X	X
		150	X	X
		175	-	X
		200	-	X
		225	-	X
PIN SYLVESTRE	38	100	X	-
		115	X	-
		125	X	-
		150	X	-
		175	X	-
		200	X	-
		225	X	-

Profil



Conformités et garanties



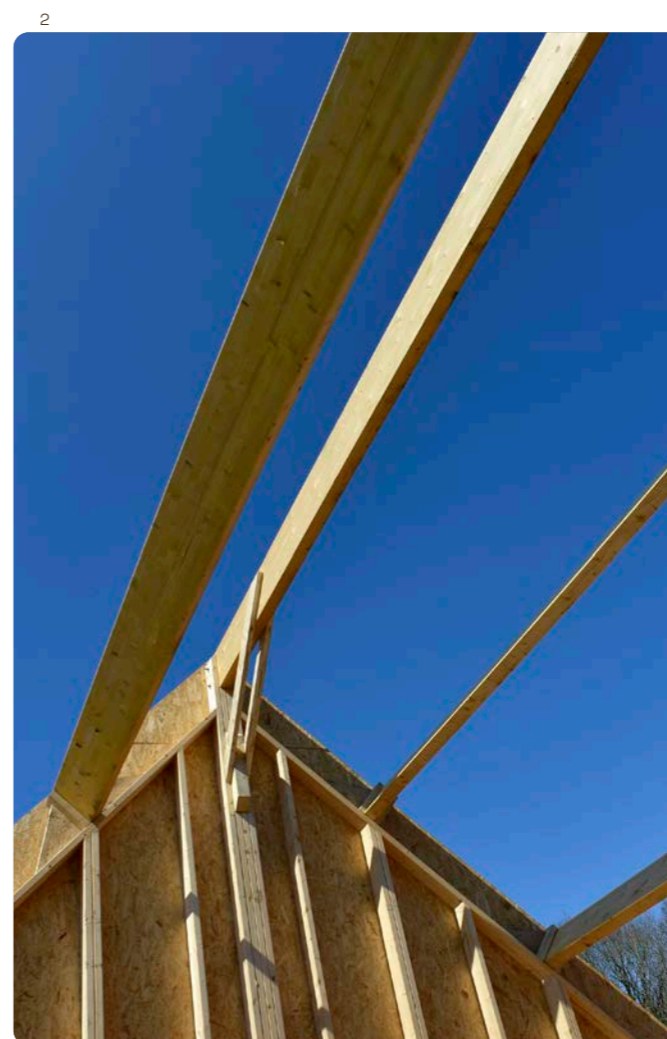
1. École Joséphine Baker à Nantes (44) - Tracks Architectes
2. Éléments collés pour structure de charpente

LE + PRODUIT

Des bois performants dédiés à la fabrication exigeante du lamellé-collé : Bois du Nord, propriétés contrôlées et séchage à 12% pour le collage haute fréquence.



1



2

CONSEIL DE L'EXPERT

Ces bois peuvent convenir pour d'autres emplois (parquet, menuiserie intérieure, etc.) où l'hygrométrie ambiante exige un taux d'humidité inférieur à 18%.

Bois de Charpente

Épicéa

CARACTÉRISTIQUES

Non préservé
Bois sec à 18 % +/- 2 %

APPLICATION

Charpente traditionnelle

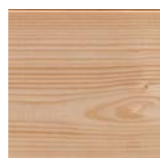
PERFORMANCE

Classe mécanique C24 selon NF EN 14081

SERVICES

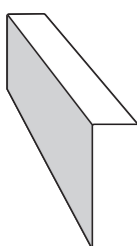
Séchage spécial à 12 % ou non sec sur demande
Prestation de préservation sur demande jusqu'à la Classe 3.1

Produits



PRODUIT	ÉPAISSEUR (mm)	LARGEUR (mm)
CHARPENTE C24 BOIS SEC	32	175
	38	200
		225
	50	150
		200
	63	175
		200
	75	225
		250
		300
100	250	
	300	

Profil



Conformités et garanties



La marque de la gestion forestière responsable



LE + PRODUIT

Résultat d'une croissance lente, l'Épicéa Scandinave offre de remarquables propriétés mécaniques. Les plus belles qualités sont choisies et séchées pour des ouvrages de charpente stables et qualitatifs.



1



2

CONSEIL DE L'EXPERT

La norme NF EN 335 impose de préserver les bois en Classe 2 par trempage avant la pose.

Bois de Menuiserie

Épicéa, Pin Sylvestre

CARACTÉRISTIQUES

Non préservé
Bois sec à 18% +/- 2%
Qualités : US-Non Classé, Sawfalling

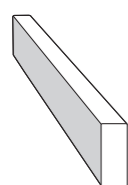
APPLICATION

Menuiserie intérieure et extérieure

SERVICES

Autres sections et autres qualités sur demande
Séchage spécial sur demande (selon essences)
Essences Red Cedar et Yellow Pine sur demande

Profil



Conformités et garanties



Produits



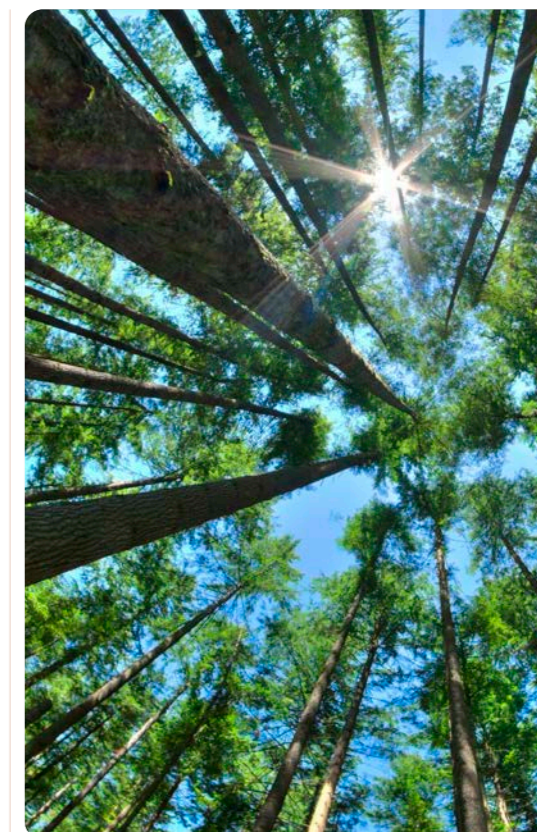
Épicéa Pin Sylvestre

ESSENCE		ÉPAISSEUR (mm)	LARGEUR (mm)	
ÉPICÉA	PIN SYLVESTRE			
X	X	25	100	
X	-		125	
X	X		150	
X	-		200	
X	X		225	
-	X	30	148	
X	-		100	
-	X	32	115	
X	X		125	
X	X		150	
X	-		175	
X	X		200	
X	X		225	
X	X		38	100
-	X	115		
X	X	125		
X	X	150		
-	X	175		
X	X	44	200	
X	X		225	
X	X	50	100	
X	X		150	
X	-		175	
X	X		200	
X	X		225	
X	X		63	150
X	X			175
X	-	200		
X	X	75	225	
X	X		150	
X	X		200	
X	X	100	225	
X	X		200	
X	-		225	

1. Forêt Bois du Nord
2. Composants d'une charpente traditionnelle

LE + PRODUIT

La qualité Bois du Nord au service de la menuiserie ! Des propriétés remarquables pour ces bois certifiés, issus d'une ressource forestière gérée et renouvelée.



1



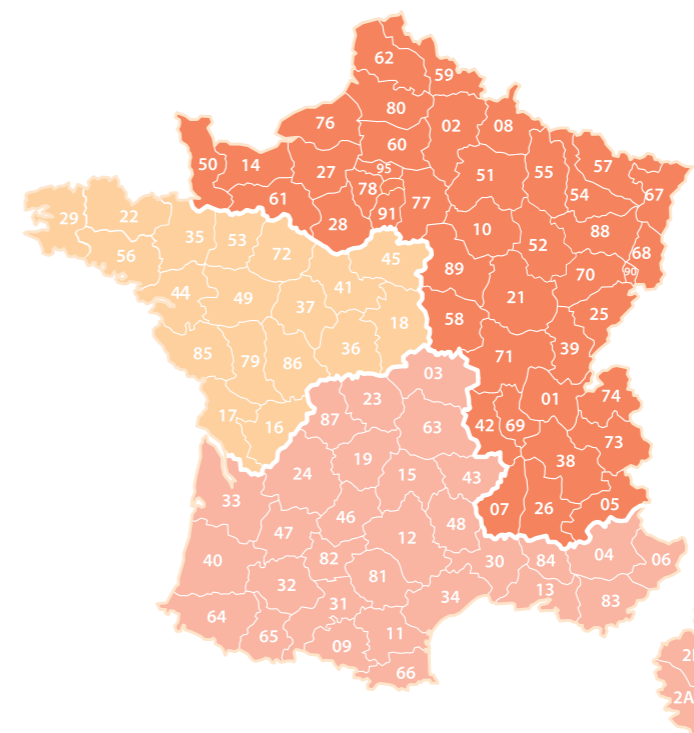
2

CONSEIL DE L'EXPERT

Les qualités US-Non Classé et Sawfalling sont les meilleures sélections de Bois Du Nord pour un usage en menuiserie.

Solutions Construction Solutions Aménagement **isb.** simplifie le bois.

Contacts commerciaux



CENTRE / OUEST

Loire-Atlantique / Centre : 02 40 32 22 22
Bretagne : 02 99 45 30 00

NORD / EST

02 31 89 18 55

SUD / SUD-OUEST & DOM-TOM

05 56 31 65 65

EXPORT

02 40 32 22 43



Les autres guides **isb.**



Aménagement
Extérieur



Aménagement
Intérieur



Cahier
Technique

isb. sinbpla.

Références et crédits des photographies :
Couverture : École Joséphine Baker à Nantes (44) - Tracks Architectes — Page 3 : Caserne des pompiers à Bourg-la-reine (92) - © Bulle Poirier Justman Architectes
Page 13 : 1. © Dirk Lindner / 2. © HASSLACHER group — Page 15 : 1. © Jérôme Servette / 2. © Renaud Araud et Maxime Brochier / 3. © Kevin Cogan — Page 19 : 1. © Patrice
Le Bris — Page 25 : 1, 2 et 3. © Patrice Le Bris — Page 27 : 1, 2 et 3. © Patrice Le Bris — Page 29 : 1, 2 et 3. © Patrice Le Bris
Page 61 : 1 et 2. © Cédric Chassé — Page 63 : 2. © Cédric Chassé

© ISB France
SASU au capital de 54 803 445 €
323 995 357 RCS Saint-Malo
4 rue Augustin Fresnel 35 400 Saint-Malo

Édition Juin 2026

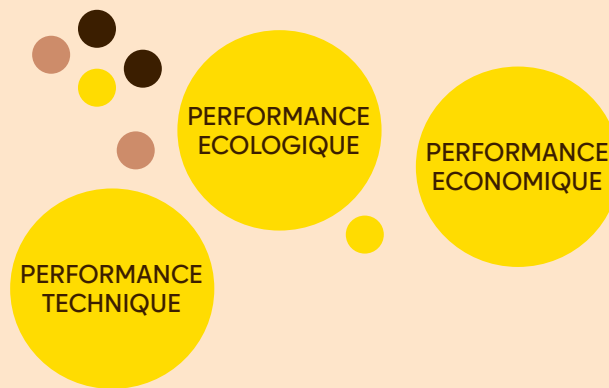
Imprimé en France - Sous réserve de modifications des caractéristiques produits et d'erreurs typographiques.
Photographies et couleurs non contractuelles. Les informations techniques sont données à titre indicatif et ne sont pas exhaustives.



offre complète

● Tous les produits bois décarbonés

● Services et expertises techniques



Chez ISB, une solution bois répond à une triple exigence, elle doit être techniquement performante, naturellement responsable et nécessairement compétitive.

Nous vous
accompagnons
sur vos projets

prescription@groupe-isb.fr
www.groupe-isb.fr/contact

www.groupe-isb.fr